

# FOR RENT

賃料	管理費等
109,000円	0円

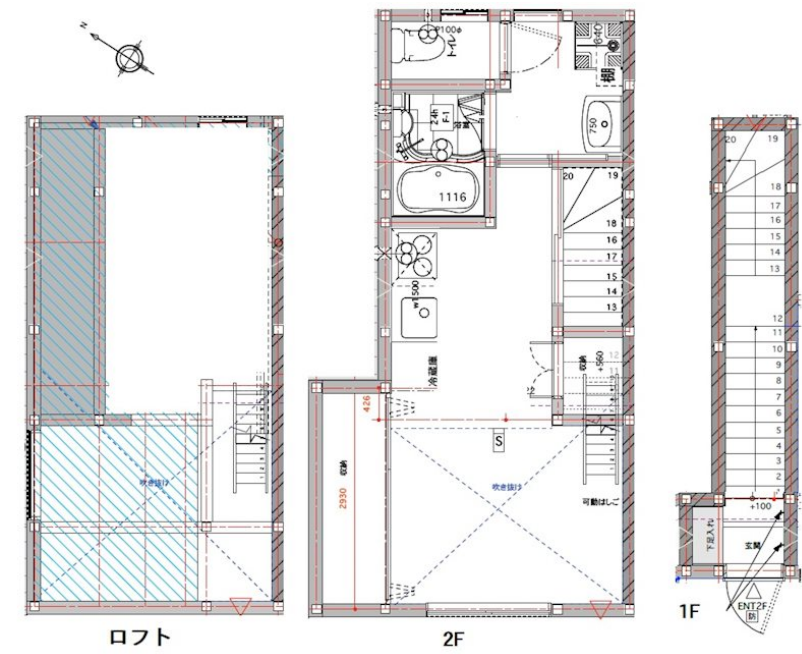
## 二面採光 宅配ボックス 防犯シャッター

2面採光,オートロック,セキュリティ有り,ダブルロック,ディンプルキー,メールボックス

【外観】



【間取り図】



図面と現況が異なる場合は現況が優先となります。

間取りの「S」はサービスルーム(納戸)です。

間取り	1R		
敷金	1ヶ月	礼金	1ヶ月
敷引/償却金	-	保証金	-
物件種別	アパート		
建物名・部屋番号	エクセル笹塚 201号室		
物件所在地	東京都杉並区方南 1丁目6-8		
交通	京王線 代田橋駅 徒歩7分 京王線 笹塚駅 徒歩10分		
間取詳細			
構造・規模	木造 2階建 2階		
専有面積	28.02㎡	向き	西
築年月	2019年12月	契約期間	2年
損害保険		入居時期	2025年4月下旬予定
駐車場	無 駐輪場 バイク置き場		
設備	2口コンロ,TVインターホン,インターホン,エアコン,キッチンに窓,システムキッチン,シューズボックス		
その他費用	[備考] 火災保険2.7万円・鍵交換費用3.3万円税込・24時間サポート1.65万円税込・事務手数料1.705万円税込・消臭消毒2.2万円税込・更新時事務手数料0.5か月・短期違約金有		
入居諸条件	ペット不可 事務所不可 楽器等の使用不可 二人可		
保証会社	必須 初回100%年更新1.1万円(アーク株式会社等)		
備考			

情報更新日2025年4月18日

No.NN0000089691



東京都知事(14)第27594号  
 公益社団法人全国宅地建物取引業保証協会会員/公益社団法人東京都宅地建物取引業協会会員/首都圏不動産公正取引協議会加盟

**住建ハウジング中野**  
 東京都中野区本町 4丁目21-16  
 TEL:03-5385-7551  
 E-mail:nakano@juken-net.com



携帯サイトから物件詳細を閲覧できます!

取引態様	手数料負担の割合	貸主	0%	借主	100%
仲介先物	手数料配分の割合	元付	0%	客付	100%