

# FOR RENT

賃料	管理費等
135,000円	10,000円

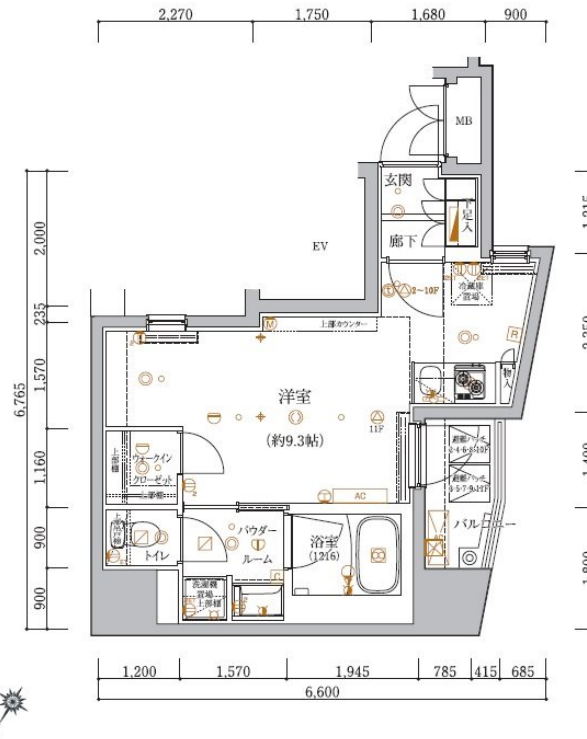
## モニタ付オートロック/ダブルロック/ディンプルキ

防犯カメラ デザイナーズ 外壁タイル張り 2F以上 オートロック モニタ付オートロック ダブルロック ディンプルキー 角住戸 2面採光

【外観】



【間取り図】



図面と現況が異なる場合は現況が優先となります。

間取りの「S」はサービスルーム(納戸)です。

間取り	1R		
敷金	無	礼金	1ヶ月
敷引/償却金	-	保証金	-
物件種別	マンション		
建物名・部屋番号	アルテシモリプラ 203号室		
物件所在地	東京都新宿区笹筒町29-1		
交通	都営大江戸線 牛込神楽坂駅 徒歩2分 東京メトロ東西線 神楽坂駅 徒歩7分		
間取詳細	洋室(9.3畳)		
構造・規模	鉄筋コンクリート 11階建 2階		
専有面積	28.41㎡	向き	南西
築年月	2020年5月中旬	契約期間	2年
損害保険	有 20,000円 24ヶ月	入居時期	2025年8月17日予定
駐車場	駐輪場		
設備	エレベーター 敷地内ゴミ置き場 宅配BOX システムキッチン 2口コンロ ガスキッチン		
その他費用	[一時金] 24時間緊急駆けつけ対応: 20,000円 事務手数料: 10,000円 鍵交換代: 25,000円 [備考] 退去時クリーニング代70,000円 退去時請求 短期解約違約金あり: 1年未満解約時1ヶ月分(料金はすべて税別表記です)		
入居諸条件	ペット可 事務所不可 楽器等の使用不可 性別不問		
保証会社	必須 エボス 初回保証料50%(月額保証料800円) ジェイリース 初回保証料50%(月額保証料800円) あんしん保証 初回保証料50%(月額保証料900円) 外国籍プラン: 初回保証		
備考			

情報更新日2025年7月4日

No.NN0000092070

お問合せ先



東京都知事(14)第27594号

公益社団法人全国宅地建物取引業保証協会会員/公益社団法人東京都宅地建物取引業協会会員/首都圏不動産公正取引協議会加盟

### 住建ハウジング中野

東京都中野区本町4丁目21-16

TEL:03-5385-7551

E-mail: nakano@juken-net.com



携帯サイトから物件詳細を閲覧できます!

取引態様	手数料負担の割合	貸主	0%	借主	100%
仲介先物	手数料配分の割合	元付	0%	客付	100%