

FOR RENT

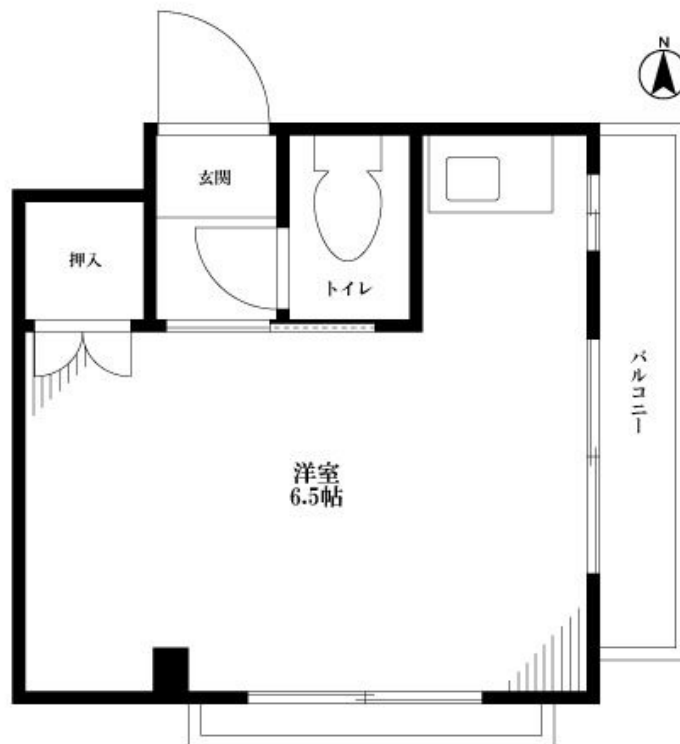
賃料	管理費等
52,000円	1,000円

閑静な住宅街 最上階 2F以上 角住戸 2面採光

【外観】



【間取り図】



間取り	1K		
敷金	1ヶ月	礼金	1ヶ月
敷引 / 償却金	-	保証金	-
物件種別	アパート		
建物名・部屋番号	コーポ神宮 B301号室		
物件所在地	東京都中野区中野 1丁目36-16 B301		
交通	中央線 中野(東京)駅 徒歩13分 東京メトロ丸ノ内線 中野坂上駅 徒歩13分		
間取詳細			
構造・規模	鉄骨 3階建 3階		
専有面積	13㎡	向き	
築年月	1985年3月	契約期間	2年
損害保険	有 18,000円	入居時期	即時
駐車場			
設備	ガスキッチン キッチンに窓 エアコン インターネット専用線配線済み 給湯 フローリングクローゼット		
その他費用			
入居諸条件			
保証会社			
備考			

図面と現況が異なる場合は現況が優先となります。

間取りの「S」はサービスルーム(納戸)です。

情報更新日2026年1月23日

No.NN0000093133

お問合せ先



東京都知事(14)第27594号

公益社団法人全国宅地建物取引業保証協会会員/公益社団法人東京都宅地建物取引業協会会員/首都圏不動産公正取引協議会加盟

住建ハウジング中野

東京都中野区本町 4丁目21-16

TEL:03-5385-7551

E-mail: nakano@juken-net.com



携帯サイトから物件詳細を閲覧できます！

取引態様	手数料負担の割合	貸主	0%	借主	100%
仲介元付(一般)	手数料配分の割合	元付	0%	客付	100%