

賃料	管理費等
188,000円	15,000円

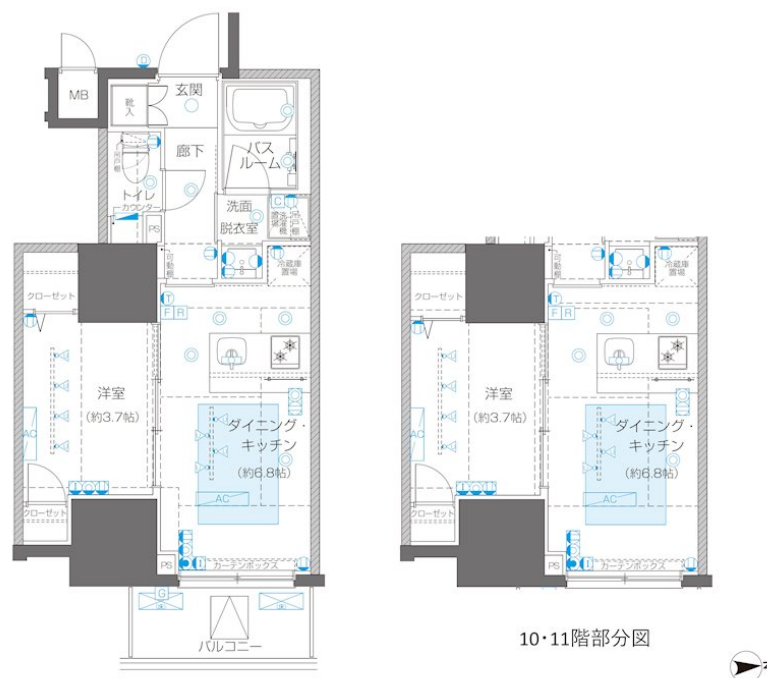
## ぜひ株式会社住建ハウジングまでお問合せ下さい

防犯カメラ 耐震構造 デザイナーズ 外壁タイル張り 分譲タイプ 2F以上 オートロック モニタ付オートロック

【外観】



【間取り図】



図面と現況が異なる場合は現況が優先となります。

間取りの「S」はサービスルーム(納戸)です。

間取り	1DK		
敷金	1ヶ月	礼金	1ヶ月
敷引 / 償却金	-	保証金	-
物件種別	マンション		
建物名・部屋番号	ZOOM信濃町 903号室		
物件所在地	東京都新宿区左門町21-2		
交通	東京メトロ丸ノ内線 四谷三丁目駅 徒歩4分 中央・総武線各停 信濃町駅 徒歩7分		
間取詳細	洋室(3.7畳) DK(6.8畳)		
構造・規模	鉄筋コンクリート 13階建 9階		
専有面積	31.14㎡	向き	東
築年月	2025年7月	契約期間	2年
損害保険		入居時期	即時
駐車場	要問い合わせ 駐輪場 バイク置き場		
設備	2口ガス(グリル付) 独立洗面台 脱衣室 浴室換気乾燥機 追焚 温水洗浄便座 室内洗濯機置場		
その他費用	[月次費用] 家財保険+付帯サービス(税込): 1,835円 [備考] 契約時: 当月分+翌月分の賃料・管理費をお支払い頂きます ペット飼育時: 敷金1ヶ月追加(別途飼育細則参照・要申請書) 解約時: ルームクリーニング費用及び借主負担分の原状回復費用をお支払い頂きます		
入居諸条件	ペット可 二人可		
保証会社	必須 トーシンライフ、オリコフォレントインシュア、全保連/保証料: 初回=賃料等×50%、月額=		
備考			

情報更新日2026年2月5日

No.NN0000095080

お問合せ先



東京都知事(14)第27594号

公益社団法人全国宅地建物取引業保証協会会員/公益社団法人東京都宅地建物取引業協会会員/首都圏不動産公正取引協議会加盟

住建ハウジング中野

東京都中野区本町4丁目21-16

TEL:03-5385-7551

E-mail: nakano@juken-net.com



携帯サイトから物件詳細を閲覧できます！

取引態様	手数料負担の割合	貸主	0%	借主	100%
仲介先物	手数料配分の割合	元付	0%	客付	100%