

# FOR RENT

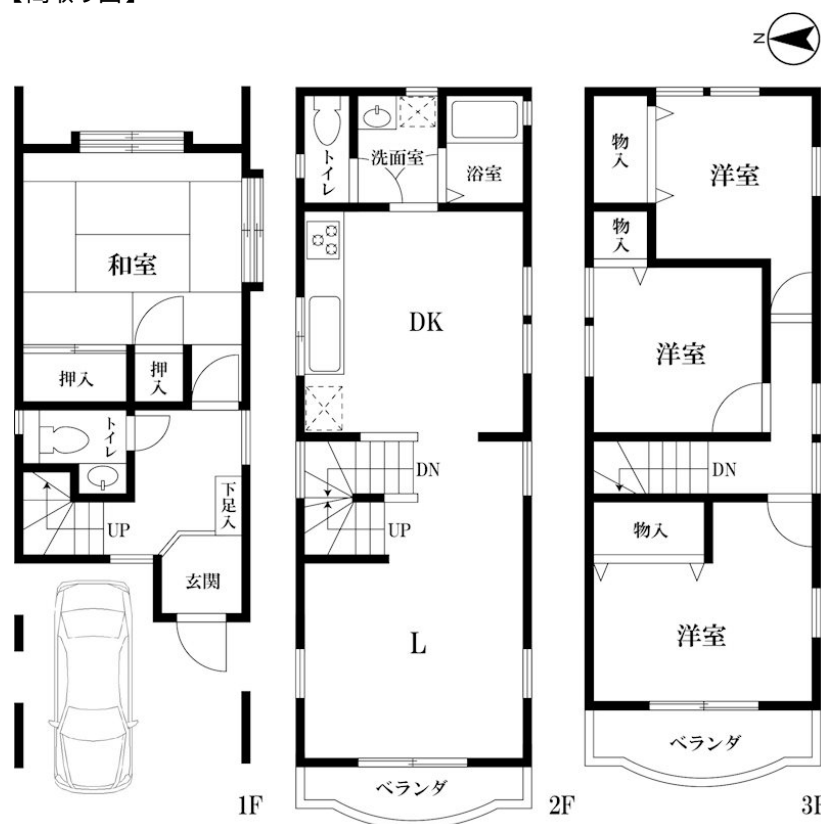
賃料	管理費等
350,000円	0円

閑静な住宅街 2階リビング 2面採光 陽当たり良好

【外観】



【間取り図】



図面と現況が異なる場合は現況が優先となります。

間取りの「S」はサービスルーム(納戸)です。

間取り	4LDK		
敷金	1ヶ月	礼金	1ヶ月
敷引 / 償却金	-	保証金	-
物件種別	戸建		
建物名・部屋番号	渋谷区本町3丁目戸建		
物件所在地	東京都渋谷区本町3丁目20-2		
交通	都営大江戸線 西新宿五丁目駅 徒歩3分 東京メトロ丸ノ内線 中野坂上駅 徒歩12分		
間取詳細			
構造・規模	木造 3階建		
専有面積	97㎡	向き	
築年月	1998年4月	契約期間	2年
損害保険		入居時期	即時
駐車場			
設備	システムキッチン 3口以上コンロ キッチンに窓 パス・トイレ別 浴室に窓 洗面所独立 洗面化粧台		
その他費用			
入居諸条件			
保証会社			
備考			

情報更新日2026年1月5日

No.NN0000095409

お問合せ先



東京都知事(14)第27594号

公益社団法人全国宅地建物取引業保証協会会員/公益社団法人東京都宅地建物取引業協会会員/首都圏不動産公正取引協議会加盟

住建ハウジング中野

東京都中野区本町4丁目21-16

TEL:03-5385-7551

E-mail: nakano@juken-net.com



携帯サイトから物件詳細を閲覧できます！

取引態様	手数料負担の割合	貸主	0%	借主	100%
仲介元付(専任)	手数料配分の割合	元付	0%	客付	100%