

# FOR RENT

賃料	管理費等
107,000円	15,000円

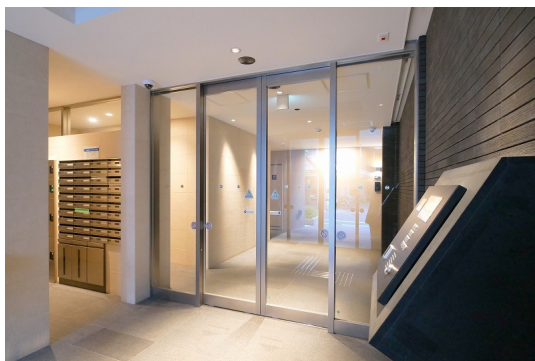
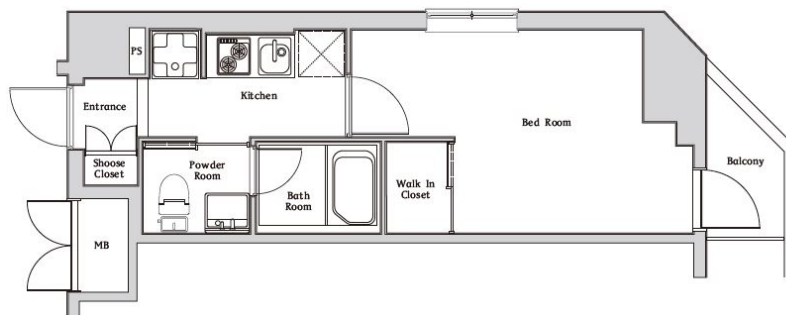
## ペット可 高級分譲賃貸マンション 貴重なウォ

ペット可 高級分譲賃貸マンション 貴重なウォークインクローゼットや専用庭付

【外観】



【間取り図】



図面と現況が異なる場合は現況が優先となります。

間取りの「S」はサービスルーム(納戸)です。

間取り	1K		
敷金	1ヶ月	礼金	1ヶ月
敷引 / 償却金	- 1ヶ月	保証金	無
物件種別	マンション		
建物名・部屋番号	ハーモニーレジデンス神楽坂 102号室		
物件所在地	東京都文京区水道2丁目4-21		
交通	東京メトロ有楽町線 江戸川橋駅 徒歩7分 東京メトロ東西線 神楽坂駅 徒歩12分		
間取詳細			
構造・規模	鉄筋コンクリート 8階建 1階		
専有面積	25.02㎡	向き	北
築年月	2016年9月	契約期間	2年
損害保険	有 22,000円 24ヶ月	入居時期	2026年1月10日
駐車場	駐輪場 バイク置き場		
設備	エレベーター 風除室 宅配BOX システムキッチン 2口コンロ ガスキッチン バス・トイレ別		
その他費用			
入居諸条件	ペット可 事務所不可 二人可		
保証会社	可 保証会社必須 ~ 50%(最低保証料5万円)		
備考			

情報更新日2025年12月23日

No.NN0000095503

お問合せ先



東京都知事(14)第27594号

公益社団法人全国宅地建物取引業保証協会会員/公益社団法人東京都宅地建物取引業協会会員/首都圏不動産公正取引協議会加盟

住建ハウジング中野

東京都中野区本町4丁目21-16

TEL:03-5385-7551

E-mail: nakano@juken-net.com



携帯サイトから物件詳細を閲覧できます！

取引態様	手数料負担の割合	貸主	0%	借主	100%
仲介先物	手数料配分の割合	元付	0%	客付	100%