

FOR RENT

賃料	管理費等
200,000円	15,000円

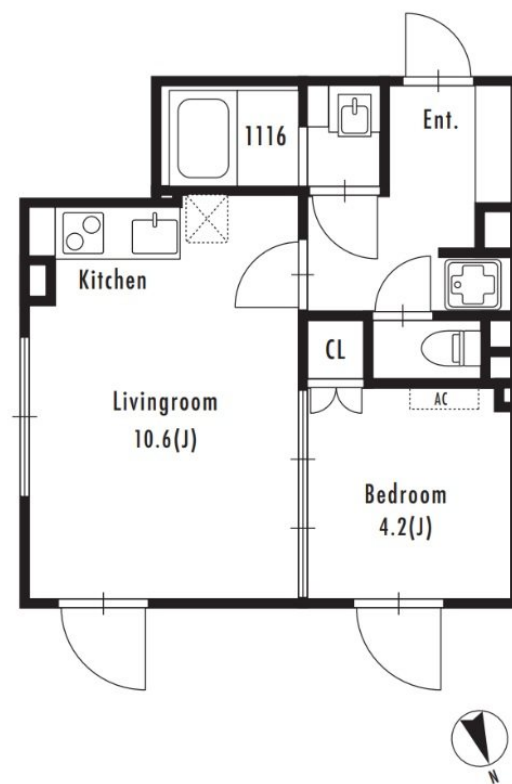
複数路線利用可能で利便性抜群！インターネット

2 F 以上,オートロック,モニタ付オートロック,角住戸,防犯カメラ,メールボックス

【外観】



【間取り図】



間取り	1LDK		
敷金	無	礼金	無
敷引 / 償却金	-	保証金	-
物件種別	マンション		
建物名・部屋番号	GRAN PASEO市谷仲之町 301号室		
物件所在地	東京都新宿区市谷仲之町4-2		
交通	都営新宿線 曙橋駅 徒歩5分 都営大江戸線 牛込柳町駅 徒歩8分		
間取詳細			
構造・規模	鉄筋コンクリート 4階建 3階		
専有面積	35.86㎡	向き	北東
築年月	2023年12月11日	契約期間	2年
損害保険	有 23,000円 24ヶ月	入居時期	2026年2月20日予定
駐車場	無		
設備	24時間換気システム, 2口コンロ, B S, C S, インターホン, エアコン, ガス給湯, クローゼット, システ		
その他費用	[一時金] 安心入居サポート (税込・必須) : 22,000円 鍵交換費用 (税込・必須) : 27,500円		
入居諸条件	ペット不可 事務所不可 楽器等の使用不可 法人可		
保証会社	必須 初回保証委託料 : 50% 月額保証料 : 1,000円		
備考			

図面と現況が異なる場合は現況が優先となります。

間取りの「S」はサービスルーム(納戸)です。

情報更新日2026年1月5日

No.NN0000095912

お問合せ先



東京都知事(14)第27594号

公益社団法人全国宅地建物取引業保証協会会員/公益社団法人東京都宅地建物取引業協会会員/首都圏不動産公正取引協議会加盟

住建ハウジング中野

東京都中野区本町4丁目21-16

TEL:03-5385-7551

E-mail : nakano@juken-net.com



携帯サイトから物件詳細を閲覧できます！

取引態様	手数料負担の割合	貸主	0%	借主	100%
仲介先物	手数料配分の割合	元付	0%	客付	100%