

# FOR RENT

賃料	管理費等
320,000円	20,000円

## インターネット利用料無料！（つなぐネットコミ

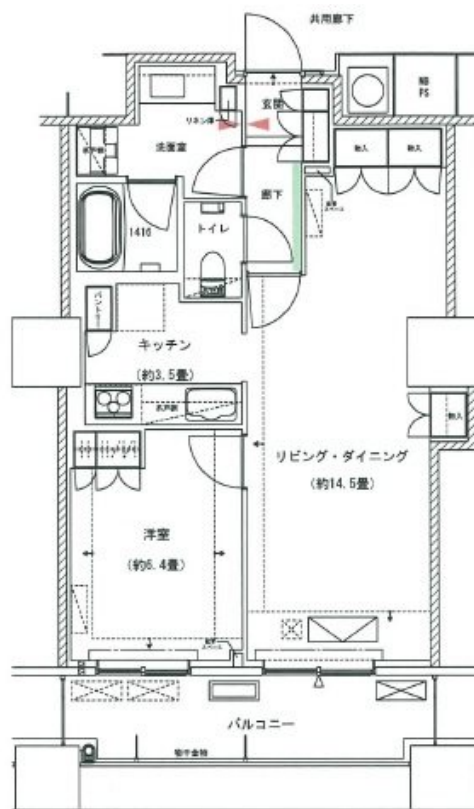
～充実の共用施設～

・グランドラウンジ・ビューラウンジ・結いの森・フォレストハウス・木育広場（キッズスペース）・ミーティングル

【外観】



【間取り図】



図面と現況が異なる場合は現況が優先となります。

間取りの「S」はサービスルーム(納戸)です。

間取り	1LDK		
敷金	1ヶ月	礼金	1ヶ月
敷引/償却金	-	保証金	-
物件種別	マンション		
建物名・部屋番号	ザ・パークハウス西新宿タワー60 0418号室		
物件所在地	東京都新宿区西新宿5丁目5-1		
交通	都営大江戸線 西新宿五丁目駅 徒歩7分 東京メトロ丸ノ内線 西新宿駅 徒歩12分		
間取詳細			
構造・規模	鉄筋コンクリート 60階建 4階		
専有面積	57.47㎡	向き	南東
築年月	2017年8月3日	契約期間	2年
損害保険	有 20,000円 24ヶ月	入居時期	2026年2月中旬予定
駐車場	要問い合わせ 駐輪場 バイク置き場		
設備	B S, C S, I H キッチンヒーター, T V インターホン, エアコン, オール電化, クローゼット, システムキ		
その他費用	[一時金] 事務手数料: 11,000円 鍵交換代: 38,500円 [月次費用] naviサポート: 990円 [備考] 解約予告2ヶ月前・更新料1.5ヶ月		
入居諸条件	ペット相談 事務所不可 楽器等の使用相談 法人可		
保証会社	必須 初回保証料(賃料+管理費+naviサポート等)×50%、月次保証料1%、外国籍: 初回保証料(賃料+管理費+naviサポート等)×80%～、月次保証料2%～		
備考			

情報更新日2026年1月23日

No.NN0000096042

お問合せ先



東京都知事(14)第27594号

公益社団法人全国宅地建物取引業保証協会会員/公益社団法人東京都宅地建物取引業協会会員/首都圏不動産公正取引協議会加盟

住建ハウジング中野

東京都中野区本町4丁目21-16

TEL:03-5385-7551

E-mail: nakano@juken-net.com



携帯サイトから物件詳細を閲覧できます！

取引態様	手数料負担の割合	貸主	0%	借主	100%
仲介先物	手数料配分の割合	元付	0%	客付	100%