

FOR RENT

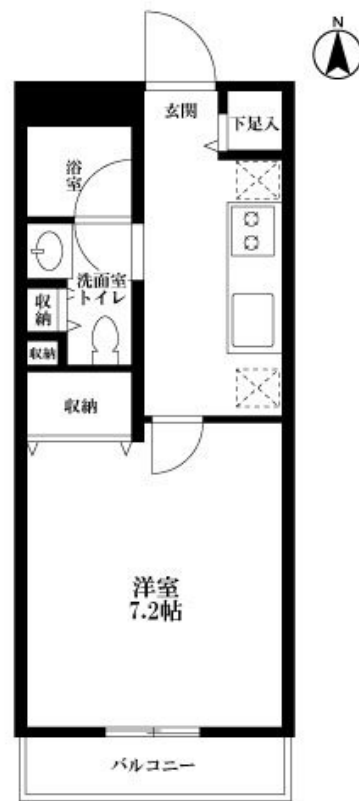
賃料	管理費等
129,000円	0円

2 F 以上 オートロック 眺望良好 通風良好

【外観】



【間取り図】



図面と現況が異なる場合は現況が優先となります。

間取りの「S」はサービスルーム(納戸)です。

間取り	1K		
敷金	1ヶ月	礼金	1ヶ月
敷引 / 償却金	-	保証金	-
物件種別	マンション		
建物名・部屋番号	三和北新宿 902号室		
物件所在地	東京都新宿区北新宿 1 丁目36-1 902		
交通	東京メトロ丸ノ内線 西新宿駅 徒歩7分 都営大江戸線 都庁前駅 徒歩16分		
間取詳細			
構造・規模	鉄骨 14階建 9階		
専有面積	25.47㎡	向き	南
築年月	2009年11月12日	契約期間	2年
損害保険		入居時期	即時
駐車場	駐輪場 バイク置き場		
設備	エレベーター 敷地内ゴミ置き場 宅配BOX システムキッチン バス・トイレ別 温水洗浄便座		
その他費用			
入居諸条件			
保証会社			
備考			

情報更新日2026年1月23日

No.NN0000096654

お問合せ先



東京都知事(14)第27594号

公益社団法人全国宅地建物取引業保証協会会員/公益社団法人東京都宅地建物取引業協会会員/首都圏不動産公正取引協議会加盟

住建ハウジング中野

東京都中野区本町 4 丁目21-16

TEL:03-5385-7551

E-mail : nakano@juken-net.com



携帯サイトから物件詳細を閲覧できます！

取引態様	手数料負担の割合	貸主	0%	借主	100%
	手数料配分の割合	元付	0%	客付	100%
仲介元付 (一般)					