

賃料	管理費等
226,000円	10,000円

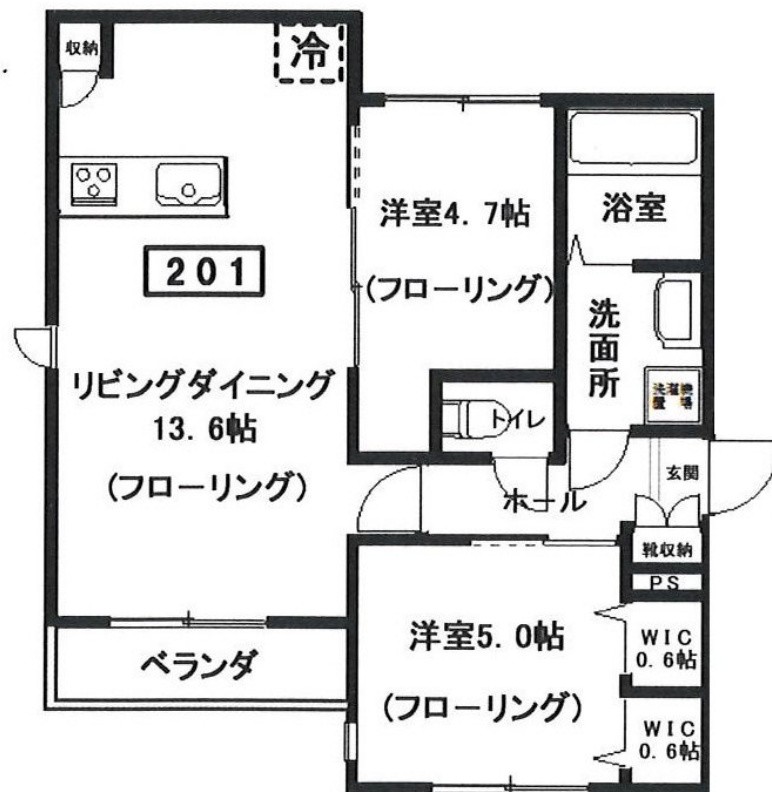
お部屋探しなら株式会社住建ハウジング。室内洗

2 F 以上,オートロック,角住戸,メールボックス

【外観】



【間取り図】



間取り	2LDK		
敷金	1ヶ月	礼金	1.5ヶ月
敷引 / 償却金	-	保証金	-
物件種別	マンション		
建物名・部屋番号	飯)へーベルメゾン中央5丁目南棟 201号室		
物件所在地	東京都中野区中央5丁目11-(13)		
交通	東京メトロ丸ノ内線 新中野駅 徒歩7分 中央線 中野(東京)駅 徒歩11分		
間取詳細	LDK(13.6畳) 洋室(5畳) 洋室(4.7畳)		
構造・規模	鉄骨 3階建 2階		
専有面積	55.84㎡	向き	南
築年月	2026年4月	契約期間	2年
損害保険	有 20,000円 24ヶ月	入居時期	2026年4月下旬予定
駐車場	駐輪場		
設備	3口以上コンロ,BS,TVインターホン,ウォークインクローゼット,エアコン,エアコン3台,エアコン全		
その他費用	[一時金] 管理サポート料(2年):26,000円		
入居諸条件	ペット不可 事務所不可 楽器等の使用不可 二人可		
保証会社	必須(オリコフォレントインシュア) 初回保証委託料:60%(最低保証委託料:30,000円)、事務手数料		
備考			

図面と現況が異なる場合は現況が優先となります。

間取りの「S」はサービスルーム(納戸)です。

情報更新日2025年12月20日

No.NN0000096779

お問合せ先



東京都知事(14)第27594号

公益社団法人全国宅地建物取引業保証協会会員/公益社団法人東京都宅地建物取引業協会会員/首都圏不動産公正取引協議会加盟

住建ハウジング中野

東京都中野区本町4丁目21-16

TEL:03-5385-7551

E-mail:nakano@juken-net.com



携帯サイトから物件詳細を閲覧できます！

取引態様	手数料負担の割合	貸主	0%	借主	100%
仲介先物	手数料配分の割合	元付	0%	客付	100%