

—FOR RENT

賃料	管理費等
142,000円	14,000円

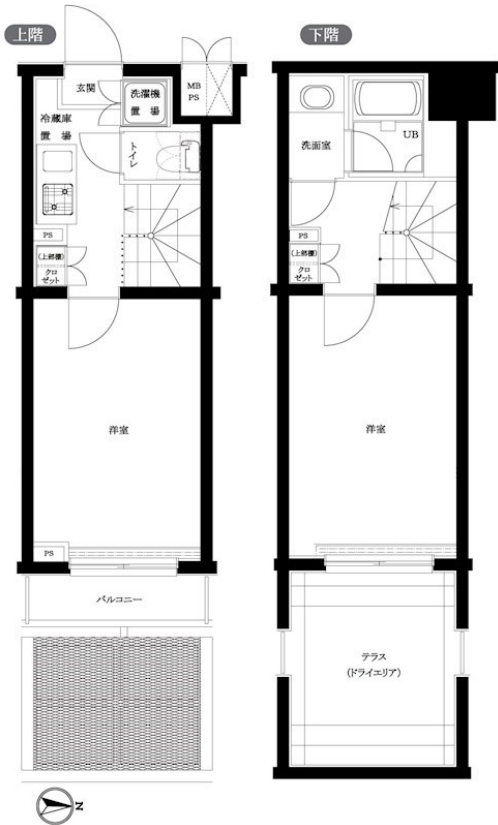
防犯カメラ/オートロック/ディンプルキー/モニタ

オートロック,ディンプルキー,メゾネット,モニタ付オートロック,外壁タイル張り,分譲タイプ,防犯カメラ

【外観】



【間取り図】



図面と現況が異なる場合は現況が優先となります。

間取りの「S」はサービスルーム(納戸)です。

情報更新日2025年12月20日

No.NN0000096784

お問合せ先

東京都知事(14)第27594号

公益社団法人全国宅地建物取引業保証協会会員/公益社団法人東京都宅地建物取引業協会会員/首都圏不動産公正取引協議会加盟

住建ハウジング中野

東京都中野区本町4丁目21-16

TEL:03-5385-7551

E-mail:nakano@juken-net.com

間取り	2K		
敷金	無	礼金	1ヶ月
敷引/償却金	- 無	保証金	無
物件種別	マンション		
建物名・部屋番号	ループル早稲田六番館 215号室		
物件所在地	東京都新宿区戸山1丁目15-15		
交通	東京メトロ東西線 早稲田(東京メトロ)駅 徒歩4分		
間取詳細	洋室(6畳) 洋室(6畳) K(2畳)		
構造・規模	鉄筋コンクリート 5階建 2階		
専有面積	40.75㎡	向き	東
築年月	2008年4月下旬	契約期間	2年
損害保険	有 20,000円 24ヶ月	入居時期	2026年2月上旬
駐車場	無 駐輪場		
設備	24時間換気システム, 2口コンロ, B S, C S, T Vインターホン, エアコン, ガスコンロ設置済, ガス給湯		
その他費用	[一時金] TFDclub: 17,000円 鍵交換費用: 27,500円 ルームクリーニング費用(退去時): 66,000円 [備考] 外国籍の方は室内クリーニング費用(契約時) ¥66000. 契約退去同行サービス ¥18700 GTN利用可能		
入居諸条件			
保証会社	必須 初回保証料30%(家賃+管理費) 年間保証料10,000円 学生初回保証料9,000円(学生契約可能)		
備考			

携帯サイトから物件詳細を閲覧できます！

取引態様	手数料負担の割合	貸主	0%	借主	100%
仲介先物	手数料配分の割合	元付	0%	客付	100%