

# FOR RENT

賃料	管理費等
120,000円	4,000円

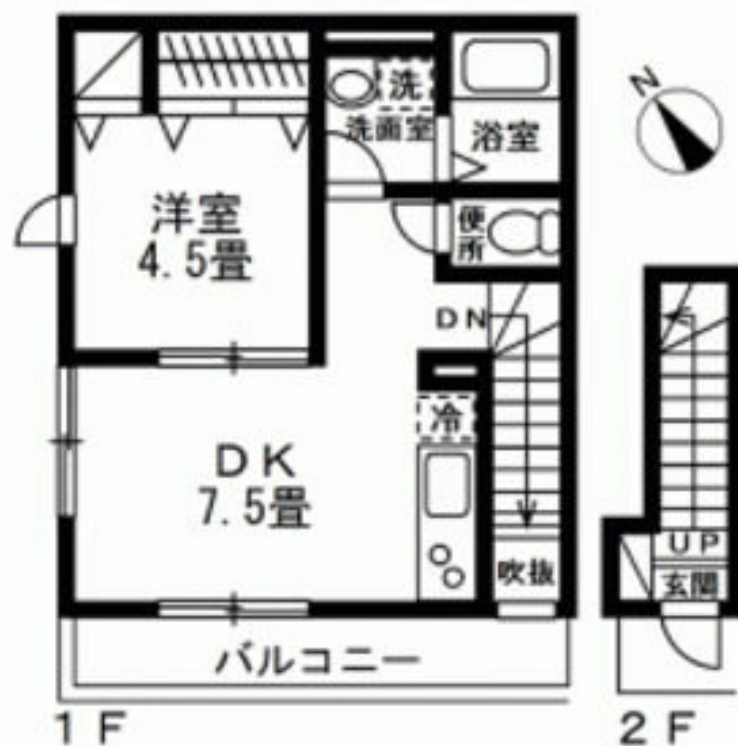
## 快適な暮らしは株式会社住建ハウジングにお任せ

内装リフォーム済 角住戸

【外観】



【間取り図】



図面と現況が異なる場合は現況が優先となります。

間取りの「S」はサービスルーム(納戸)です。

間取り	1DK		
敷金	1ヶ月	礼金	1ヶ月
敷引 / 償却金	-	保証金	-
物件種別	アパート		
建物名・部屋番号	K/パークサイド 201号室		
物件所在地	東京都文京区本駒込 2 丁目11-5		
交通	都営三田線 千石駅 徒歩2分		
間取詳細	DK(7.5畳) 洋室(4.5畳)		
構造・規模	軽量鉄骨 3階建 2階		
専有面積	35.3㎡	向き	
築年月	2009年9月	契約期間	2年
損害保険	有 22,000円 24ヶ月	入居時期	相談
駐車場	無		
設備	ガスコンロ設置済 2口コンロ バス・トイレ別 ユニットバス バス有 トイレ有 洗面台 洗面化粧台		
その他費用	[月次費用] リブネスあんしんサポート(税込): 880円 [備考] 室内清掃費用 退去時 利用状況にかかわらず、退去時にクリーニング費用として1,210円/m2(税込)をご負担いただきます。 鍵交換費用 契約時 25,300円(税込)		
入居諸条件	二人可		
保証会社	必須 エボスroom-ID【個人】初回保証料:月総支払額x50%、以降月次保証料:月総支払額x1% 【法人】初回保証料:月総支払額x50%、以降月次保証料:月総支払額x1.5%		
備考			

情報更新日2026年1月14日

No.NN0000097396

お問合せ先



東京都知事(14)第27594号

公益社団法人全国宅地建物取引業保証協会会員/公益社団法人東京都宅地建物取引業協会会員/首都圏不動産公正取引協議会加盟

住建ハウジング中野

東京都中野区本町 4 丁目21-16

TEL:03-5385-7551

E-mail: nakano@juken-net.com



携帯サイトから物件詳細を閲覧できます！

取引態様	手数料負担の割合	貸主	0%	借主	100%
仲介先物	手数料配分の割合	元付	0%	客付	100%