

# FOR RENT

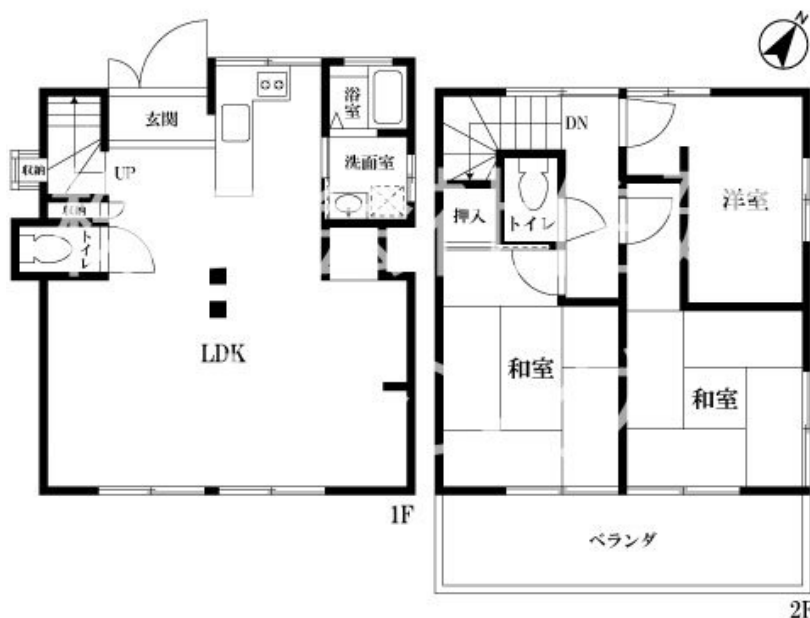
賃料	管理費等
290,000円	0円

駅まで平坦 閑静な住宅街 平坦地 南面バルコニー ダブルロック 床の間 2面採光 陽当たり良好 通風良好

【外観】



【間取り図】



図面と現況が異なる場合は現況が優先となります。

間取りの「S」はサービスルーム(納戸)です。

間取り	3LDK		
敷金	1ヶ月	礼金	1ヶ月
敷引 / 償却金	-	保証金	-
物件種別	戸建		
建物名・部屋番号	フルリノベーション済 幡ヶ谷戸建 リビング広々		
物件所在地	東京都渋谷区幡ヶ谷 3丁目65-8		
交通	京王新線 幡ヶ谷駅 徒歩11分 京王線 笹塚駅 徒歩16分		
間取詳細			
構造・規模	木造 2階建		
専有面積	74.58㎡	向き	南
築年月	1977年1月	契約期間	2年
損害保険	有 18,000円	入居時期	即時
駐車場	無		
設備	L字型キッチン 2口コンロ IHクッキングヒーター キッチンに窓 パス・トイレ別 追い焚き風呂		
その他費用	[備考] 1年以内の解約は短期違約金1ヶ月分		
入居諸条件	ペット相談 事務所不可 楽器等の使用相談		
保証会社			
備考			

情報更新日2026年1月29日

No.NN0000097678

お問合せ先



東京都知事(14)第27594号

公益社団法人全国宅地建物取引業保証協会会員/公益社団法人東京都宅地建物取引業協会会員/首都圏不動産公正取引協議会加盟

**住建ハウジング中野**

東京都中野区本町 4丁目21-16

TEL:03-5385-7551

E-mail: nakano@juken-net.com



携帯サイトから物件詳細を閲覧できます！

取引態様	手数料負担の割合				貸主		借主	
	手数料	負担の割合	貸主	0%	借主	100%	手数料	配分の割合
仲介元付 (専任)		手数料	配分の割合	元付	0%	客付	100%	
		手数料	配分の割合	元付	0%	客付	100%	