

FOR RENT

賃料	管理費等
350,000円	0円

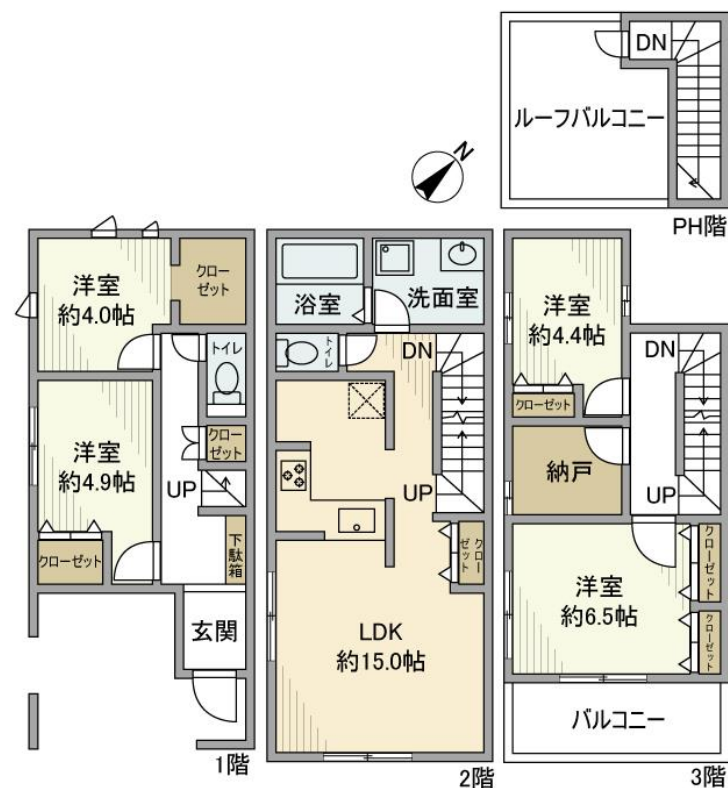
暮らす人をやさしく包み込むくつろぎの家

駐車スペース有/宅配ボックス有/会話の弾むカウンターキッチン/

【外観】



【間取り図】



図面と現況が異なる場合は現況が優先となります。

間取りの「S」はサービスルーム(納戸)です。

間取り	4LDK		
敷金	2ヶ月	礼金	1ヶ月
敷引 / 償却金	-	保証金	-
物件種別	戸建		
建物名・部屋番号	上池袋戸建		
物件所在地	東京都豊島区上池袋 2丁目44-16		
交通	東武東上線 北池袋駅 徒歩7分 山手線 池袋駅 徒歩17分		
間取詳細	LDK(15畳) 洋室(4畳) 洋室(4.4畳) 洋室(4.9畳) 洋室(6.5畳)		
構造・規模	木造 3階建 0階		
専有面積	101.23㎡	向き	南東
築年月	2022年9月	契約期間	定期借家契約 3年
損害保険	有 25,500円 24ヶ月	入居時期	即時
駐車場	付(無料)		
設備	システムキッチン ガスコンロ設置済 3口以上コンロ 食器洗浄乾燥機 バス・トイレ別 追い焚き風呂		
その他費用	[一時金] リロサボプラス加入料(月額): 2,500円 駐車場登録料 1台(利用時のみ): 11,000円 除菌施工料(契約時のみ): 19,800円		
入居諸条件	ペット不可 事務所不可 楽器等の使用相談 法人可		
保証会社	必須 保証会社 要: 初回 賃料総額100% + 月額 賃料総額2% (最低1,000円)		
備考			

情報更新日2026年1月29日

No.NN0000097882

お問合せ先



東京都知事(14)第27594号

公益社団法人全国宅地建物取引業保証協会会員/公益社団法人東京都宅地建物取引業協会会員/首都圏不動産公正取引協議会加盟

住建ハウジング中野

東京都中野区本町 4丁目21-16

TEL:03-5385-7551

E-mail: nakano@juken-net.com



携帯サイトから物件詳細を閲覧できます！

取引態様	手数料負担の割合	貸主	0%	借主	100%
仲介先物	手数料配分の割合	元付	0%	客付	100%