

FOR RENT

賃料	管理費等
127,000円	15,000円

新宿駅近の高級賃貸タワーマンション

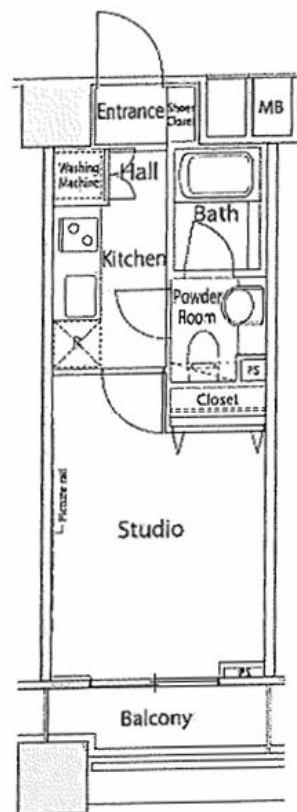
ライブズでんき加入で電気代1ヶ月分無料

【 内見予約はいい生活スクエアより1時間をお願いします。】

【外観】



【間取り図】



図面と現況が異なる場合は現況が優先となります。

間取りの「S」はサービスルーム(納戸)です。

間取り	1K		
敷金	無	礼金	1ヶ月
敷引 / 償却金	-	保証金	-
物件種別	マンション		
建物名・部屋番号	ファーストリアルタワー新宿 0511号室		
物件所在地	東京都新宿区西新宿 7丁目5-9		
交通	都営大江戸線 新宿駅 徒歩4分 東京メトロ丸ノ内線 新宿駅 徒歩5分		
間取詳細			
構造・規模	鉄筋コンクリート 32階建 5階		
専有面積	22.86㎡	向き	西
築年月	2006年3月15日	契約期間	定期借家契約 2年
損害保険	有 18,000円 24ヶ月	入居時期	2026年2月上旬予定
駐車場			
設備	2口コンロ,TVインターホン,エアコン,ガスコンロ設置済,ガス給湯,クローゼット,システムキッチン,		
その他費用	[一時金] 事務手数料: 11,000円 鍵交換代: 38,500円 [月次費用] naviサポート: 900円 [備考] 解約予告2ヶ月前・再契約料213,000円		
入居諸条件	ペット不可 事務所不可 楽器等の使用不可 法人可		
保証会社	必須 初回保証料(賃料+管理費+naviサポート等)×50%、月次保証料1%、外国籍: 初回保証料(賃料+管理費+naviサポート等)×80%～、月次保証料2%～		
備考			

情報更新日2026年2月1日

No.NN0000098012

お問合せ先



東京都知事(14)第27594号

公益社団法人全国宅地建物取引業保証協会会員/公益社団法人東京都宅地建物取引業協会会員/首都圏不動産公正取引協議会加盟

住建ハウジング中野

東京都中野区本町4丁目21-16

TEL:03-5385-7551

E-mail: nakano@juken-net.com



携帯サイトから物件詳細を閲覧できます！

取引態様	手数料負担の割合	貸主	借主
仲介先物	手数料配分の割合	元付	客付