

FOR RENT

賃料	管理費等
260,000円	0円

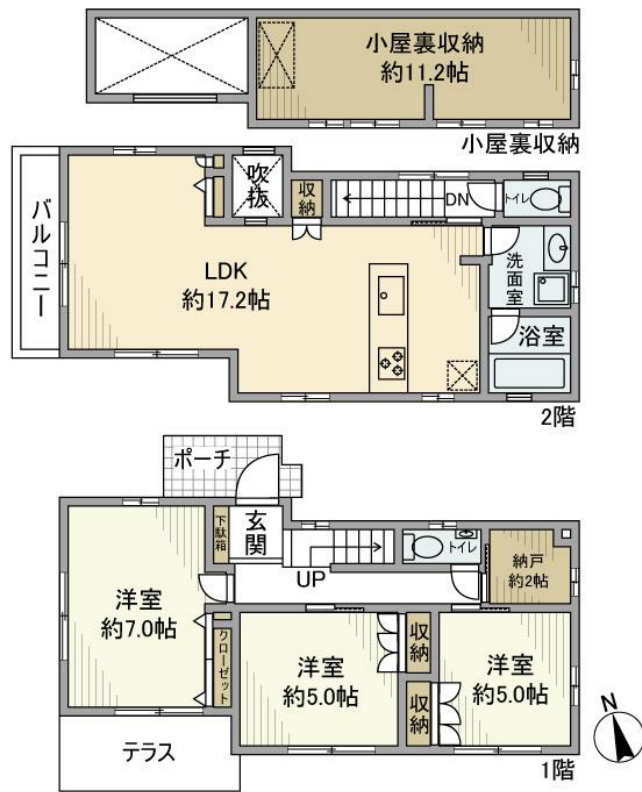
暮らす人をやさしく包み込むくつろぎの家

京王井の頭線西永福駅まで徒歩5分/小屋裏収納あり/収納スペース充実/

【外観】



【間取り図】



図面と現況が異なる場合は現況が優先となります。

間取りの「S」はサービスルーム(納戸)です。

間取り	3LDK		
敷金	2ヶ月	礼金	0.5ヶ月
敷引/償却金	-	保証金	-
物件種別	戸建		
建物名・部屋番号	浜田山戸建		
物件所在地	東京都杉並区浜田山1丁目35-5		
交通	京王井の頭線 西永福駅 徒歩5分 京王井の頭線 浜田山駅 徒歩8分		
間取詳細	LDK(17.2畳) 洋室(5畳) 洋室(5畳) 洋室(7畳)		
構造・規模	木造 2階建 0階		
専有面積	87.67㎡	向き	西
築年月	2007年8月	契約期間	定借 2028/3/15迄
損害保険	有 25,500円 24ヶ月	入居時期	即時
駐車場	付(無料)		
設備	システムキッチン ガスコンロ設置済 3口以上コンロ 食器洗浄乾燥機 パス・トイレ別 追い焚き風呂		
その他費用	[一時金] リロサボプラス加入料(月額): 2,500円 駐車場登録料1台(利用時のみ): 11,000円 除菌施工料(契約時のみ): 19,800円		
入居諸条件	ペット不可 事務所不可 楽器等の使用相談 法人可		
保証会社	必須 保証会社 要: 初回 賃料総額100% + 月額 賃料総額2% (最低1,000円)		
備考			

情報更新日2026年4月1日

No.NN0000098015



東京都知事(14)第27594号
 公益社団法人全国宅地建物取引業保証協会会員/公益社団法人東京都宅地建物取引業協会会員/首都圏不動産公正取引協議会加盟
住建ハウジング中野
 東京都中野区本町4丁目21-16
 TEL:03-5385-7551
 E-mail: nakano@juken-net.com



携帯サイトから物件詳細を閲覧できます!

取引態様	手数料負担の割合	貸主	0%	借主	100%
仲介先物	手数料配分の割合	元付	0%	客付	100%