

# FOR RENT

賃料	管理費等
155,000円	0円

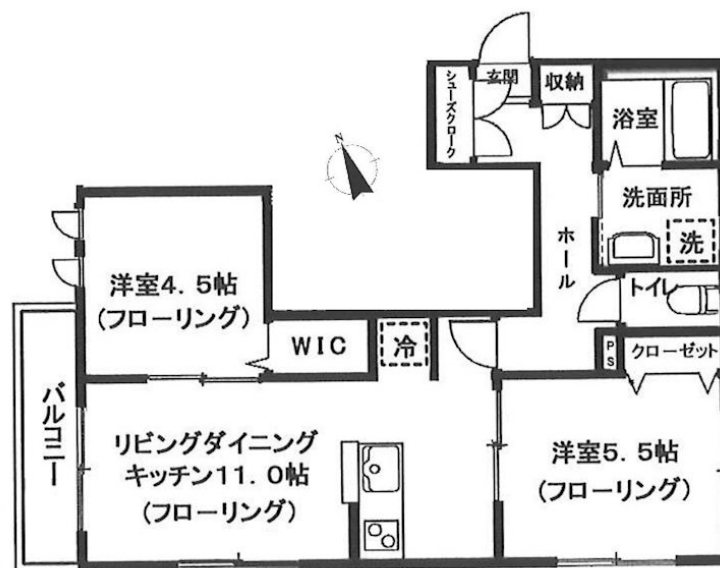
## オートロック 充実設備で一人暮らしでも安心な物

2 F 以上, 2 面採光, オートロック, 角住戸, 最上階, 上階無し, メールボックス

【外観】



【間取り図】



間取り	2LDK		
敷金	1ヶ月	礼金	2ヶ月
敷引 / 償却金	-	保証金	-
物件種別	マンション		
建物名・部屋番号	シーダウエスト 302号室		
物件所在地	東京都杉並区成田西 2 丁目18-17		
交通	京王井の頭線 浜田山駅 徒歩14分 東京メトロ丸ノ内線 南阿佐ヶ谷駅 徒歩19分		
間取詳細	洋室(5.5畳) 洋室(4.5畳) LDK(11畳)		
構造・規模	鉄骨 3階建 3階		
専有面積	54.87㎡	向き	北西
築年月	2018年9月	契約期間	2年
損害保険	有 20,000円 24ヶ月	入居時期	2026年4月中旬予定
駐車場	無 駐輪場		
設備	2口コンロ, C A T V, C A T Vインターネット, T Vインターホン, ウォークインクローゼット, エアコン,		
その他費用	[一時金] 管理サポート料(2年): 26,000円 鍵交換代: 23,100円 エアコン洗浄代(入居時預かり): 30,800円		
入居諸条件	ペット不可 事務所不可 楽器等の使用不可 二人可		
保証会社	必須 (オリコフォレントインシュア) 初回保証委託料: 60% (最低保証委託料: 30,000円)、事務手数料		
備考			

図面と現況が異なる場合は現況が優先となります。

間取りの「S」はサービスルーム(納戸)です。

情報更新日2026年2月4日

No.NN0000098143

お問合せ先



東京都知事(14)第27594号

公益社団法人全国宅地建物取引業保証協会会員/公益社団法人東京都宅地建物取引業協会会員/首都圏不動産公正取引協議会加盟

住建ハウジング中野

東京都中野区本町 4 丁目21-16

TEL:03-5385-7551

E-mail: nakano@juken-net.com



携帯サイトから物件詳細を閲覧できます！

取引態様	手数料負担の割合	貸主	0%	借主	100%
仲介先物	手数料配分の割合	元付	0%	客付	100%