

FOR RENT

賃料	管理費等
500,000円	0円

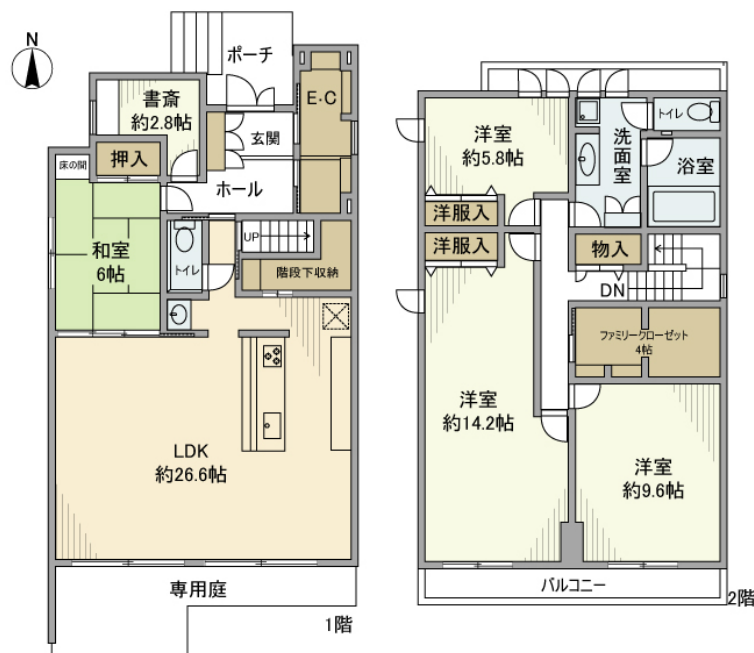
暮らす人をやさしく包み込むくつろぎの家

太陽光売電有り/南向き/広々庭有り/ミストサウナ/食洗機/設備充実/

【外観】



【間取り図】



図面と現況が異なる場合は現況が優先となります。

間取りの「S」はサービスルーム(納戸)です。

間取り	4LDK		
敷金	2ヶ月	礼金	1ヶ月
敷引/償却金	-	保証金	-
物件種別	戸建		
建物名・部屋番号	荻窪戸建		
物件所在地	東京都杉並区荻窪 1丁目1-22		
交通	京王井の頭線 高井戸駅 徒歩17分		
間取詳細	LDK(26.6畳) 洋室(14.2畳) 洋室(5.8畳) 洋室(9.6畳) 和室(6畳)		
構造・規模	木造 2階建 0階		
専有面積	162.34㎡	向き	南
築年月	2023年12月	契約期間	定借 2028/2/29迄
損害保険	有 25,500円 24ヶ月	入居時期	2026年8月22日
駐車場	付(無料)		
設備	システムキッチン ガスコンロ設置済 3口以上コンロ 食器洗浄乾燥機 パス・トイレ別 追い焚き風呂		
その他費用	[一時金] リオサボラス加入料(月額): 2,500円 駐車場登録料 1台(利用時のみ): 11,000円 除菌施工料(契約時のみ): 19,800円		
入居諸条件	ペット不可 事務所不可 楽器等の使用相談 法人可		
保証会社	必須 保証会社 要: 初回 賃料総額100% + 月額 賃料総額2% (最低1,000円)		
備考			

情報更新日2026年5月26日

No.NN0000098966

お問合せ先



東京都知事(14)第27594号

公益社団法人全国宅地建物取引業保証協会会員/公益社団法人東京都宅地建物取引業協会会員/首都圏不動産公正取引協議会加盟

住建ハウジング中野

東京都中野区本町 4丁目21-16

TEL:03-5385-7551

E-mail: nakano@juken-net.com



携帯サイトから物件詳細を閲覧できます!

取引態様	手数料負担の割合	貸主	0%	借主	100%
仲介先物	手数料配分の割合	元付	0%	客付	100%