

# FOR RENT

賃料	管理費等
201,000円	5,000円

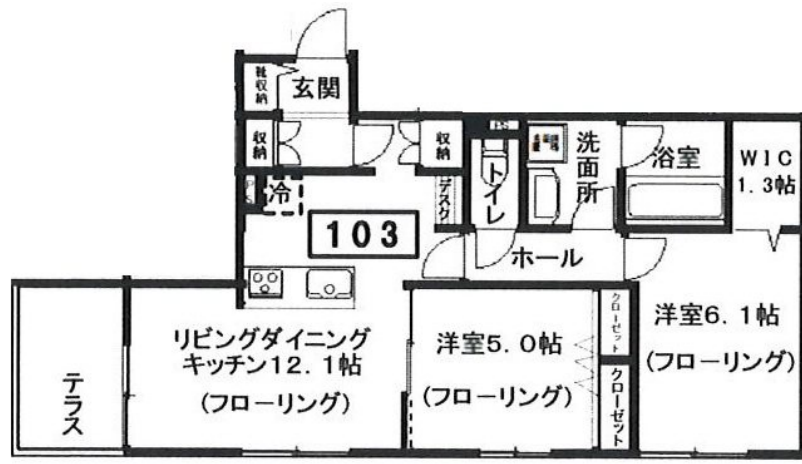
## オートロック/防犯カメラを備えており充実設備で

2面採光,オートロック,角住戸,防犯カメラ

【外観】



【間取り図】



間取り	2LDK		
敷金	1ヶ月	礼金	1ヶ月
敷引/償却金	-	保証金	-
物件種別	アパート		
建物名・部屋番号	飯)へーベルメゾン宮前2丁目 103号室		
物件所在地	東京都杉並区宮前2丁目3-		
交通	京王井の頭線 高井戸駅 徒歩13分 中央線 荻窪駅 徒歩24分		
間取詳細	LDK(12.1畳) 洋室(6.1畳) 洋室(5畳)		
構造・規模	軽量鉄骨 2階建 1階		
専有面積	59.07㎡	向き	南西
築年月	2026年6月中旬	契約期間	2年
損害保険	有 20,000円 24ヶ月	入居時期	2026年6月下旬予定
駐車場	近隣駐車場 19800円/月 駐輪場		
設備	3口以上コンロ,TVインターホン,ウォークインクローゼット,エアコン,エアコン3台,エアコン全室,ガ		
その他費用	[一時金] 管理サポート料(2年): 26,000円		
入居諸条件	ペット不可 事務所不可 楽器等の使用不可 二人可		
保証会社	必須 (オリコフォレントインシュア) 初回保証委託料: 60% (最低保証委託料: 30,000円)、事務手数料		
備考			

図面と現況が異なる場合は現況が優先となります。

間取りの「S」はサービスルーム(納戸)です。

情報更新日2026年5月20日

No.NN0000099722



東京都知事(14)第27594号  
公益社団法人全国宅地建物取引業保証協会会員/公益社団法人東京都宅地建物取引業協会会員/首都圏不動産公正取引協議会加盟

### 住建ハウジング中野

東京都中野区本町4丁目21-16  
TEL:03-5385-7551  
E-mail: nakano@juken-net.com



携帯サイトから物件詳細を閲覧できます!

取引態様	手数料負担の割合	貸主	0%	借主	100%
仲介先物	手数料配分の割合	元付	0%	客付	100%