

# FOR RENT

賃料	管理費等
195,000円	12,000円

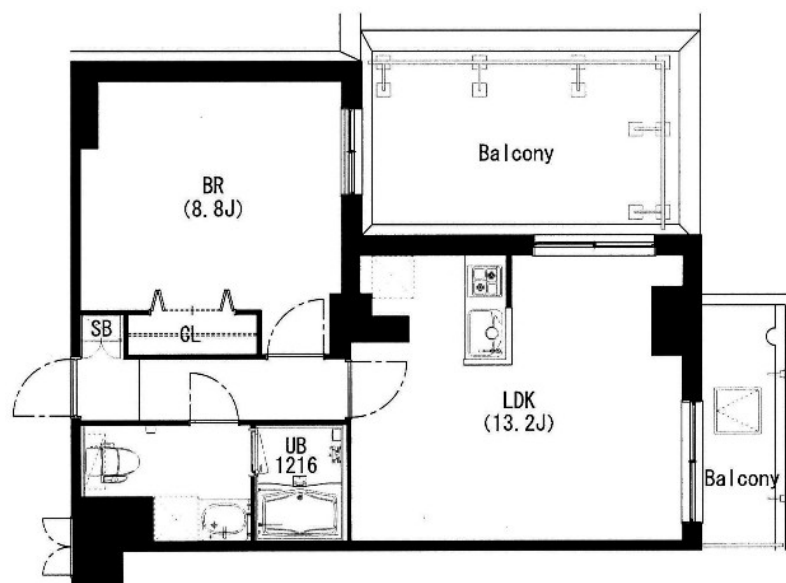
## 広めの1LDKの便利な物件で快適に暮らしませんか

防犯カメラ 外壁タイル張り 閑静な住宅街 2面バルコニー 最上階 2F以上 オートロック モニタ付オートロック ディンプルキー 角住戸 2面採光 陽当たり良好

【外観】



【間取り図】



間取り	1LDK		
敷金	1ヶ月	礼金	1ヶ月
敷引/償却金	-	保証金	-
物件種別	マンション		
建物名・部屋番号	エスティメゾン中野富士見町 310号室		
物件所在地	東京都中野区弥生町5丁目13-1		
交通	東京メトロ丸ノ内線 中野富士見町駅 徒歩4分		
間取詳細	LDK(13.2畳) 洋室(8.8畳)		
構造・規模	鉄筋コンクリート 3階建 3階		
専有面積	48.59㎡	向き	東
築年月	2009年3月	契約期間	2年
損害保険	有 24ヶ月	入居時期	2026年5月22日予定
駐車場	空無 駐輪場 バイク置き場		
設備	エレベーター 敷地内ゴミ置き場 内階段 宅配BOX システムキッチン 対面式キッチン		
その他費用	[一時金] 暮らしのサポートサービス: 16,500円 鍵交換費用: 33,000円		
入居諸条件	ペット相談 事務所不可 楽器等の使用不可 法人可		
保証会社	必須 初回保証料: 賃料+管理費の20%~、月々1%		
備考			

図面と現況が異なる場合は現況が優先となります。

間取りの「S」はサービスルーム(納戸)です。

情報更新日2026年5月19日

No.NN0000100109

お問合せ先



東京都知事(14)第27594号

公益社団法人全国宅地建物取引業保証協会会員/公益社団法人東京都宅地建物取引業協会会員/首都圏不動産公正取引協議会加盟

### 住建ハウジング中野

東京都中野区本町4丁目21-16

TEL:03-5385-7551

E-mail: nakano@juken-net.com



携帯サイトから物件詳細を閲覧できます!

取引態様	手数料負担の割合	貸主	0%	借主	100%
仲介先物	手数料配分の割合	元付	0%	客付	100%