

FOR RENT

賃料	管理費等
250,000円	0円

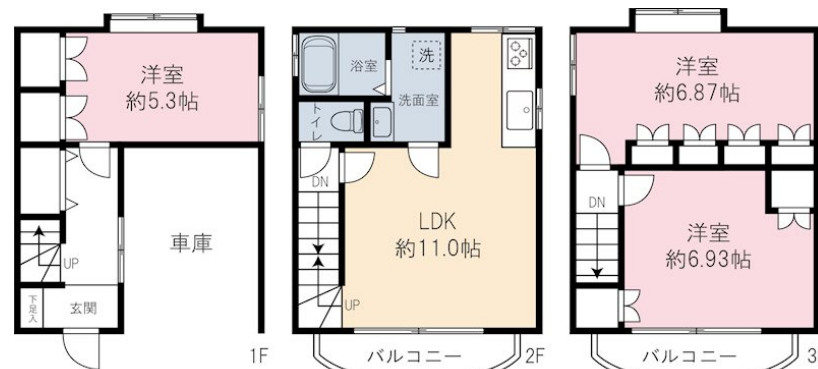
自転車可 / 原付可 / バイク可 (すべて敷地内)

希少な戸建賃貸 駐車場1台付き ペット飼育可 敷金+1ヶ月(償却)

【外観】



【間取り図】



間取り	3LDK		
敷金	1ヶ月	礼金	1ヶ月
敷引/償却金	-	保証金	-
物件種別	戸建		
建物名・部屋番号	上池袋一丁目戸建 ***号室		
物件所在地	東京都豊島区上池袋1丁目15-11		
交通	山手線 大塚(東京)駅 徒歩12分 東武東上線 北池袋駅 徒歩12分		
間取詳細	LDK(11畳) 洋室(6.93畳) 洋室(6.87畳) 洋室(5.3畳)		
構造・規模	木造 3階建 1-3階		
専有面積	84.24㎡	向き	南東
築年月	1998年10月28日	契約期間	2年
損害保険	有 18,000円 24ヶ月	入居時期	2026年5月下旬予定
駐車場	付(無料)		
設備	システムキッチン 3口以上コンロ ガスキッチン パス・トイレ別 追い焚き風呂 浴室乾燥 温水洗浄便座		
その他費用	[一時金] 鍵交換費(税込): 33,000円 抗菌処理代(税込): 22,000円 [月次費用] システム手数料(月額賃料等合計1.5%) : 3,788円 緊急サポート(税込) : 1,430円 浄水器レンタルシステム(税込) : 1,100円 [備考] 60歳以上の方は「あんしんサポート」加入必須 月1,650円(税込)		
入居諸条件	ペット可 事務所不可 楽器等の使用可 二人可		
保証会社	必須 エボス / 月額賃料等の合計額の60%		
備考			

図面と現況が異なる場合は現況が優先となります。

間取りの「S」はサービスルーム(納戸)です。

情報更新日2026年4月1日

No.NN0000100216

お問合せ先



東京都知事(14)第27594号

公益社団法人全国宅地建物取引業保証協会会員/公益社団法人東京都宅地建物取引業協会会員/首都圏不動産公正取引協議会加盟

住建ハウジング中野

東京都中野区本町4丁目21-16

TEL:03-5385-7551

E-mail: nakano@juken-net.com



携帯サイトから物件詳細を閲覧できます!

取引態様	手数料負担の割合	貸主	0%	借主	100%
仲介先物	手数料配分の割合	元付	0%	客付	100%