

# FOR RENT

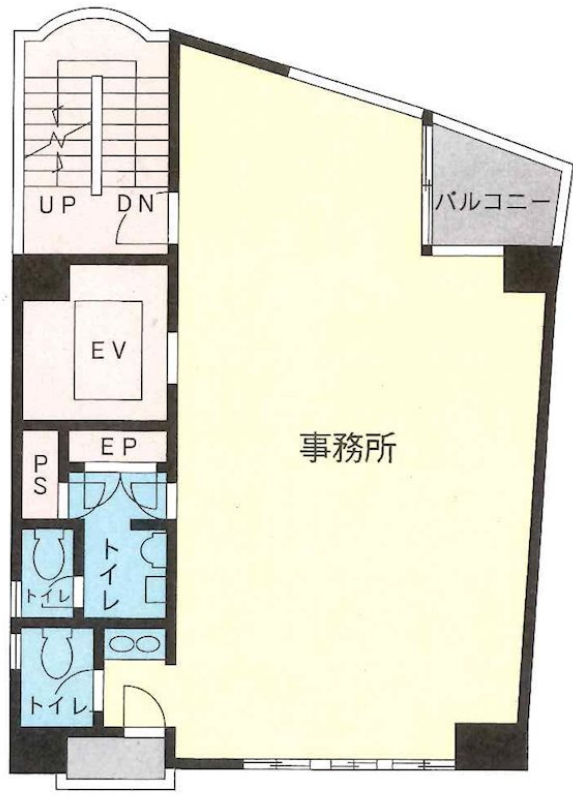
賃料	管理費等
385,000円	0円

2F以上

【外観】



【間取り図】



図面と現況が異なる場合は現況が優先となります。

間取りの「S」はサービスルーム(納戸)です。

間取り	1R		
敷金	-	礼金	1ヶ月
敷引/償却金	- 1ヶ月	保証金	3ヶ月
物件種別	マンション		
建物名・部屋番号	武居西新宿ビル 5階号室		
物件所在地	東京都新宿区新宿4丁目2-18		
交通	都営大江戸線 西新宿五丁目駅 徒歩3分		
間取詳細			
構造・規模	鉄骨鉄筋コンクリート9階建5階		
専有面積	70.81㎡	向き	
築年月	1992年3月	契約期間	2年
損害保険		入居時期	相談
駐車場			
設備	エレベーター トイレ2ヶ所 エアコン		
その他費用	[備考] 解約予告 3ヶ月		
入居諸条件	事務所可		
保証会社			
備考			

情報更新日2026年5月7日

No.NN0000100373



東京都知事(14)第27594号  
 公益社団法人全国宅地建物取引業保証協会会員/公益社団法人東京都宅地建物取引業協会会員/首都圏不動産公正取引協議会加盟

**住建ハウジング中野**  
 東京都中野区本町4丁目21-16  
 TEL:03-5385-7551  
 E-mail:nakano@juken-net.com



携帯サイトから物件詳細を閲覧できます!

取引態様	手数料負担の割合	貸主	借主
仲介元付(専任)	手数料配分の割合	元付	客付