

FOR RENT

賃料	管理費等
175,000円	0円

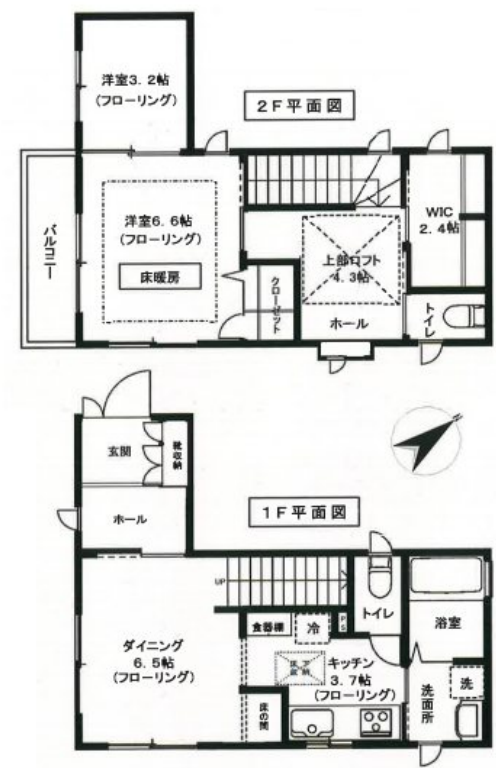
わくわく保育園まで54m 生活環境が整っています

2面採光,ロフト

【外観】



【間取り図】



間取り	2SDK		
敷金	1ヶ月	礼金	1ヶ月
敷引/償却金	-	保証金	-
物件種別	戸建		
建物名・部屋番号	(仮称)池袋4丁目戸建		
物件所在地	東京都豊島区池袋4丁目11-2		
交通	山手線 池袋駅 徒歩11分 東京メトロ有楽町線 池袋駅 徒歩12分		
間取詳細	D(6.5畳) K(3.7畳) 洋室(6.6畳) 洋室(3.2畳) ロフト(4.3畳)		
構造・規模	軽量鉄骨 2階建 1-2階		
専有面積	64.2㎡	向き	南西
築年月	2008年10月	契約期間	2年
損害保険	有 20,000円 24ヶ月	入居時期	2026年5月中旬予定
駐車場	無 駐輪場		
設備	3口以上コンロ, C A T V, T Vインターホン, ウォークインクローゼット, エアコン, エアコン2台, ガスキ		
その他費用	[一時金] 管理サポート料(2年): 26,000円 鍵交換代: 38,500円		
入居諸条件	ペット不可 事務所不可 楽器等の使用不可 二人可		
保証会社	可(全保連) 初回保証委託料: 家賃総額の60%最低保証委託料: 20,000円、継続保証委託料: 年額		
備考			

図面と現況が異なる場合は現況が優先となります。

間取りの「S」はサービスルーム(納戸)です。

情報更新日2026年4月7日

No.NN0000100447



東京都知事(14)第27594号
公益社団法人全国宅地建物取引業保証協会会員/公益社団法人東京都宅地建物取引業協会会員/首都圏不動産公正取引協議会加盟

住建ハウジング中野

東京都中野区本町4丁目21-16
TEL:03-5385-7551
E-mail: nakano@juken-net.com



携帯サイトから物件詳細を閲覧できます!

取引態様	手数料負担の割合	貸主	0%	借主	100%
仲介先物	手数料配分の割合	元付	0%	客付	100%