

FOR RENT

賃料	管理費等
185,000円	10,000円

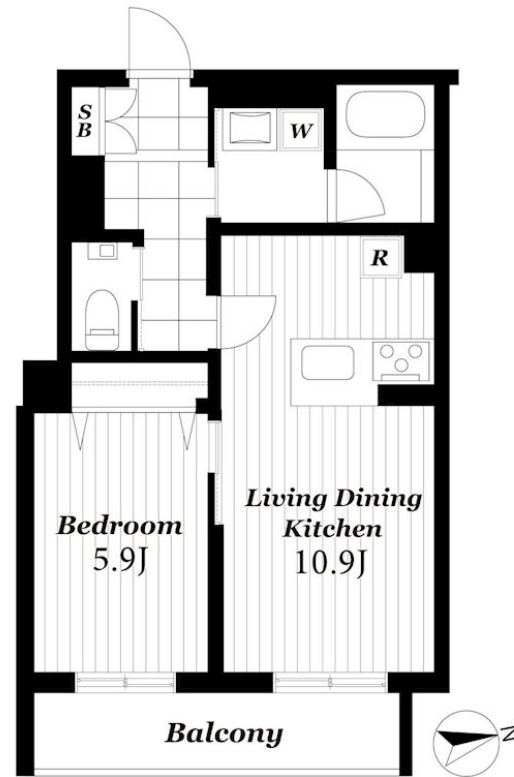
TVインターホン/収納有/シューズボックスが設置

防犯カメラ オートロック ダブルロック 高断熱住宅 角住戸

【外観】



【間取り図】



図面と現況が異なる場合は現況が優先となります。

間取りの「S」はサービスルーム(納戸)です。

間取り	1LDK		
敷金	1ヶ月	礼金	1ヶ月
敷引/償却金	-	保証金	-
物件種別	マンション		
建物名・部屋番号	風香東新宿 106号室		
物件所在地	東京都新宿区大久保1丁目8-21		
交通	都営大江戸線 東新宿駅 徒歩3分 東京メトロ副都心線 東新宿駅 徒歩5分		
間取詳細	LDK(10.9畳) 洋室(5.9畳)		
構造・規模	鉄骨 4階建 1階		
専有面積	42.34㎡	向き	東
築年月	2022年3月	契約期間	定期借家契約 2年
損害保険	有 23,000円	入居時期	2026年7月上旬
駐車場	駐輪場		
設備	エレベーター 敷地内ゴミ置き場 内階段 宅配BOX システムキッチン オープンキッチン		
その他費用	[一時金] 除菌消臭代: 16,500円 [月次費用] 24時間サポート費用: 1,100円		
入居諸条件	ペット不可		
保証会社	必須 初回保証料: 総賃料の50%・月次保証料1%		
備考			

情報更新日2026年5月14日

No.NN0000100449

お問合せ先



東京都知事(14)第27594号

公益社団法人全国宅地建物取引業保証協会会員/公益社団法人東京都宅地建物取引業協会会員/首都圏不動産公正取引協議会加盟

住建ハウジング中野

東京都中野区本町4丁目21-16

TEL:03-5385-7551

E-mail: nakano@juken-net.com



携帯サイトから物件詳細を閲覧できます!

取引態様	手数料負担の割合	貸主	0%	借主	100%
仲介先物	手数料配分の割合	元付	0%	客付	100%