

FOR RENT

賃料	管理費等
128,000円	7,000円

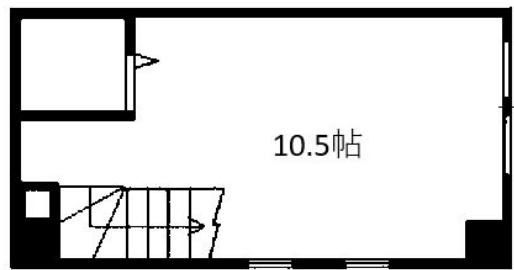
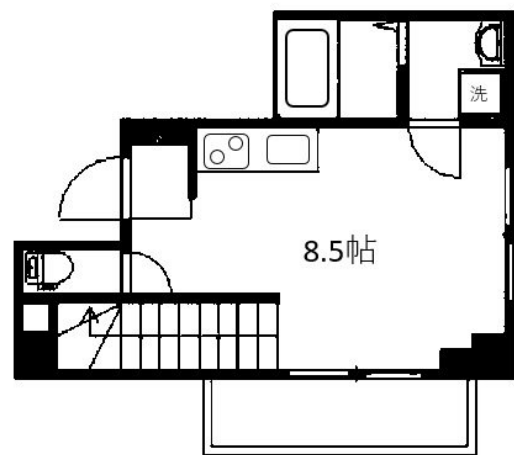
オートロック 安心してお住まいいただける物件で

2F以上,2面採光,オートロック,メゾネット,陽当たり良好,メールボックス

【外観】



【間取り図】



図面と現況が異なる場合は現況が優先となります。

間取りの「S」はサービスルーム(納戸)です。

間取り	1DK		
敷金	1ヶ月	礼金	1ヶ月
敷引/償却金	-	保証金	-
物件種別	マンション		
建物名・部屋番号	レジデンスミヤビ 206号室		
物件所在地	東京都杉並区松ノ木1丁目7-1		
交通	京王井の頭線 永福町駅 徒歩15分 東京メトロ丸ノ内線 新高円寺駅 徒歩17分		
間取詳細			
構造・規模	鉄筋コンクリート 4階建 2階		
専有面積	44.2㎡	向き	
築年月	2003年7月	契約期間	2年
損害保険		入居時期	2026年5月中旬予定
駐車場	要問い合わせ 駐輪場		
設備	2口コンロ,TVインターホン,ウォークインクローゼット,エアコン,ガスコンロ設置済,システムキッチン		
その他費用	[備考] 火災保険2.7万円・鍵交換費用3.3万円税込・24時間サポート1.98万円税込・事務手数料1.98万円税込・消臭消毒2.5万円税込・更新時事務手数料0.5か月・短期違約金有		
入居諸条件	ペット不可 事務所不可 楽器等の使用不可 二人可		
保証会社	必須 初回100%年更新1.1万円(アーク株式会社等)		
備考			

情報更新日2026年5月7日

No.NN0000100475



東京都知事(14)第27594号
公益社団法人全国宅地建物取引業保証協会会員/公益社団法人東京都宅地建物取引業協会会員/首都圏不動産公正取引協議会加盟

住建ハウジング中野
東京都中野区本町4丁目21-16
TEL:03-5385-7551
E-mail:nakano@juken-net.com



携帯サイトから物件詳細を閲覧できます!

取引態様	手数料負担の割合	貸主	0%	借主	100%
仲介先物	手数料配分の割合	元付	0%	客付	100%