

FOR RENT

賃料	管理費等
158,000円	8,000円

築8年/鉄筋コンクリート 魅力的な物件はこちら。

防犯カメラ デザイナーズ 外壁コンクリート 分譲タイプ 2F以上 オートロック モニタ付オートロック ダブルロック ディンプルキー 角住戸 2面採光

【外観】

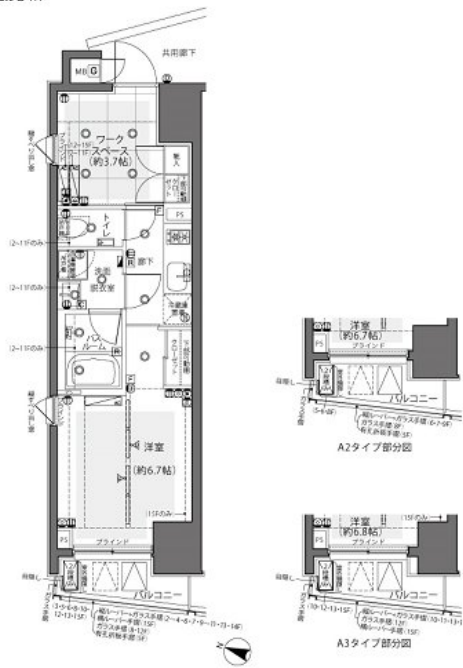


【間取り図】

A1・A2・A3 type

住戸専有面積 /30.719 m²

バルコニー面積 /2.92 m²



図面と現況が異なる場合は現況が優先となります。

間取りの「S」はサービスルーム(納戸)です。

間取り	1K		
敷金	1ヶ月	礼金	1ヶ月
敷引/償却金	-	保証金	-
物件種別	マンション		
建物名・部屋番号	ZOOM都庁前 401号室		
物件所在地	東京都新宿区西新宿3丁目5-15		
交通	都営大江戸線 都庁前駅 徒歩6分 京王新線 初台駅 徒歩9分		
間取詳細	洋室(6.7畳) 書斎(3.7畳)		
構造・規模	鉄筋コンクリート 15階建 4階		
専有面積	30.71m ²	向き	南西
築年月	2017年11月1日	契約期間	2年
損害保険		入居時期	即時
駐車場	要問い合わせ 駐輪場		
設備	2口ガスコンロ 浴室換気乾燥機 追い焚き機能付きオートバス 電気式床暖房 エアコン バス・トイレ別		
その他費用	[一時金] 鍵交換費用(税込): 33,000円 [月次費用] 家財保険+付帯サービス(税込): 1,835円 [備考] 契約時: 当月分+翌月分の賃料・管理費をお支払い頂きます ペット飼育時: 敷金1ヶ月追加(別途飼育細則参照・要申請書) 解約時: ルームクリーニング費用及び借主負担分の原状回復費用をお支払い頂きます		
入居諸条件	ペット可 二人可		
保証会社	必須 トーシンライフ、オリコフォレントインシュア、全保連/保証料: 初回=賃料等×50%、月額=		
備考			

情報更新日2026年4月24日

No.NN0000100492

お問合せ先



東京都知事(14)第27594号

公益社団法人全国宅地建物取引業保証協会会員/公益社団法人東京都宅地建物取引業協会会員/首都圏不動産公正取引協議会加盟

住建ハウジング中野

東京都中野区本町4丁目21-16

TEL:03-5385-7551

E-mail: nakano@juken-net.com



携帯サイトから物件詳細を閲覧できます!

取引態様	手数料負担の割合	貸主	0%	借主	100%
仲介先物	手数料配分の割合	元付	0%	客付	100%