

# FOR RENT

賃料	管理費等
255,000円	15,000円

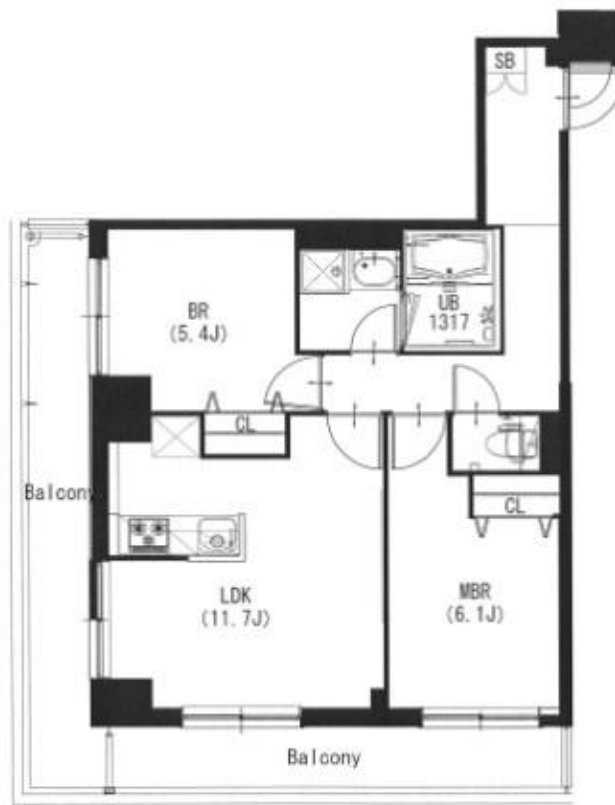
## 便利なシステムキッチンでお料理もはかどります

外壁タイル張り 駅まで平坦 閑静な住宅街 2面バルコニー 2F以上 オートロック ディンプルキー フラットフロア 2面採光

【外観】



【間取り図】



図面と現況が異なる場合は現況が優先となります。

間取りの「S」はサービスルーム(納戸)です。

間取り	2LDK		
敷金	1ヶ月	礼金	1ヶ月
敷引/償却金	-	保証金	-
物件種別	マンション		
建物名・部屋番号	エスティメゾン高円寺 210号室		
物件所在地	東京都杉並区高円寺南5丁目25-26		
交通	中央線 中野(東京)駅 徒歩11分 東京メトロ丸ノ内線 東高円寺駅 徒歩9分		
間取詳細	洋室(6.1畳) 洋室(5.4畳) LDK(11.7畳)		
構造・規模	鉄筋コンクリート 3階建 2階		
専有面積	55.58㎡	向き	東
築年月	2009年4月中旬	契約期間	2年
損害保険	有 23,000円 24ヶ月	入居時期	2026年5月28日予定
駐車場	空無 駐輪場		
設備	エレベーター 敷地内ゴミ置き場 内階段 宅配BOX システムキッチン バス・トイレ別 バス有		
その他費用	[一時金] 暮らしのサポートサービス: 16,500円 鍵交換費用: 33,000円		
入居諸条件	ペット相談 事務所不可 楽器等の使用不可 二人可		
保証会社	必須 初回保証料: 賃料+管理費の20%、月次1%		
備考			

情報更新日2026年5月7日

No.NN0000100694

お問合せ先



東京都知事(14)第27594号

公益社団法人全国宅地建物取引業保証協会会員/公益社団法人東京都宅地建物取引業協会会員/首都圏不動産公正取引協議会加盟

### 住建ハウジング中野

東京都中野区本町4丁目21-16

TEL:03-5385-7551

E-mail: nakano@juken-net.com



携帯サイトから物件詳細を閲覧できます!

取引態様	手数料負担の割合	貸主	0%	借主	100%
仲介先物	手数料配分の割合	元付	0%	客付	100%