

FOR RENT

賃料	管理費等
260,000円	10,000円

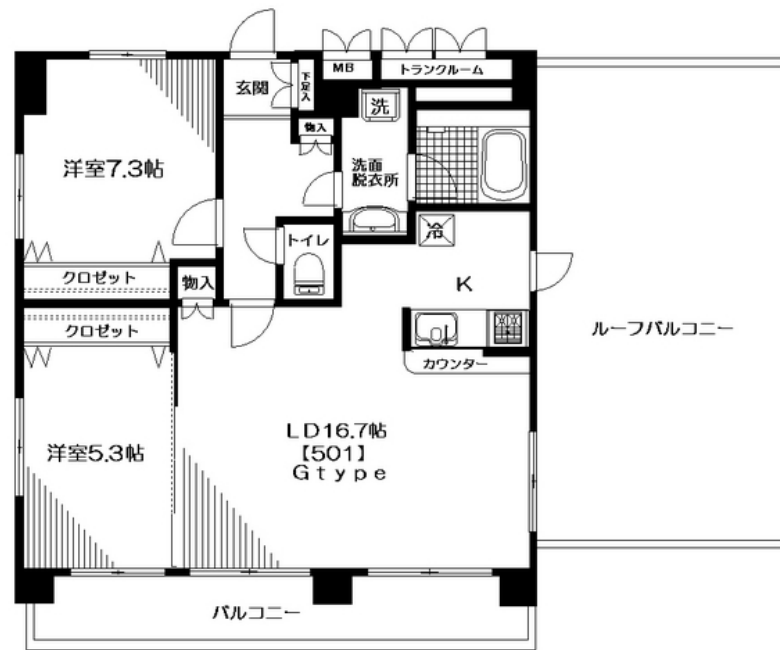
ネット無料！WiFi使い放題！（120Mbps）

最上階 2F以上 1フロア1住戸 オートロック 2面採光

【外観】



【間取り図】



図面と現況が異なる場合は現況が優先となります。

間取りの「S」はサービスルーム(納戸)です。

間取り	2LDK		
敷金	1ヶ月	礼金	1ヶ月
敷引/償却金	-	保証金	無
物件種別	マンション		
建物名・部屋番号	ノブレ浜田山 501号室		
物件所在地	東京都杉並区高井戸東3丁目14-33		
交通	京王井の頭線 浜田山駅 徒歩4分 京王井の頭線 高井戸駅 徒歩17分		
間取詳細	LDK(16.7畳) 洋室(7.3畳) 洋室(5.3畳)		
構造・規模	鉄筋コンクリート 5階建 5階		
専有面積	75.13㎡	向き	南
築年月	2008年12月	契約期間	2年
損害保険		入居時期	2026年6月中旬
駐車場	空無 駐輪場		
設備	エレベーター 敷地内ゴミ置き場 宅配BOX システムキッチン カウンターキッチン ガスコンロ設置済		
その他費用	[一時金] 鍵交換費用: 33,000円 室内消毒代: 16,500円 [月次費用] 日神サポートパック料: 1,300円 [備考] 支払手数料(毎月月額合計の1%)。退去時クリーニング費借主負担特約有(エアコン洗浄代16,500円/台含む)		
入居諸条件	ペット不可 事務所不可 楽器等の使用不可 二人可		
保証会社	必須 (オリコフォレントインシュア) 初回保証委託料月額合計の60%、1年毎に継続保証委託料1万円。		
備考			

情報更新日2026年5月7日

No.NN0000100967

お問合せ先



東京都知事(14)第27594号

公益社団法人全国宅地建物取引業保証協会会員/公益社団法人東京都宅地建物取引業協会会員/首都圏不動産公正取引協議会加盟

住建ハウジング中野

東京都中野区本町4丁目21-16

TEL:03-5385-7551

E-mail: nakano@juken-net.com



携帯サイトから物件詳細を閲覧できます！

取引態様	手数料負担の割合	貸主	0%	借主	100%
仲介先物	手数料配分の割合	元付	0%	客付	100%