

FOR RENT

賃料	管理費等
127,000円	15,000円

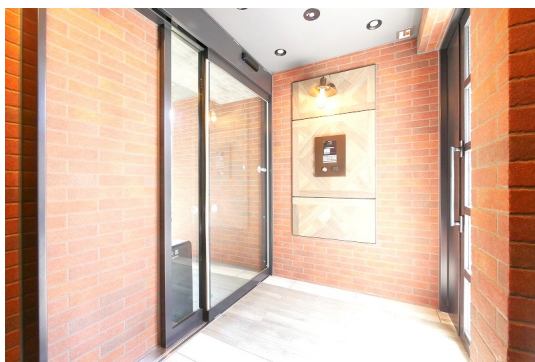
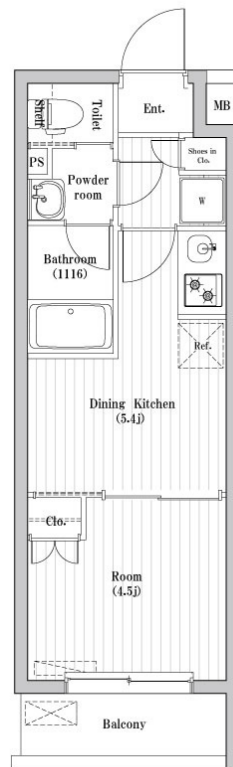
【WI-FIインターネット無料！ ファイバーゲート

【WI-FIインターネット無料！ ファイバーゲート】ペット可 築浅高級賃貸レジデンス

【外観】



【間取り図】



図面と現況が異なる場合は現況が優先となります。

間取りの「S」はサービスルーム(納戸)です。

間取り	1DK		
敷金	無	礼金	無
敷引/償却金	- 無	保証金	無
物件種別	マンション		
建物名・部屋番号	ハーモニーレジデンス山手巣鴨ザ・ガーデン 105号室		
物件所在地	東京都豊島区巣鴨 4丁目16-4		
交通	都営三田線 巣鴨駅 徒歩9分 山手線 大塚(東京)駅 徒歩10分		
間取詳細	洋室(4.5畳)		
構造・規模	鉄筋コンクリート 5階建 1階		
専有面積	25.44㎡	向き	北東
築年月	2021年4月	契約期間	2年
損害保険	有 23,000円 24ヶ月	入居時期	2026年4月26日
駐車場			
設備	エレベーター 宅配BOX システムキッチン 2口コンロ ガスキッチン バス・トイレ別 ユニットバス		
その他費用			
入居諸条件	ペット可 事務所不可 二人可		
保証会社	可 Jリース・セゾン30%、オリコ50%		
備考			

情報更新日2026年5月7日

No.NN0000101107

お問合せ先



東京都知事(14)第27594号

公益社団法人全国宅地建物取引業保証協会会員/公益社団法人東京都宅地建物取引業協会会員/首都圏不動産公正取引協議会加盟

住建ハウジング中野

東京都中野区本町 4丁目21-16

TEL:03-5385-7551

E-mail: nakano@juken-net.com



携帯サイトから物件詳細を閲覧できます！

取引態様	手数料負担の割合	貸主	0%	借主	100%
仲介先物	手数料配分の割合	元付	0%	客付	100%