

FOR RENT

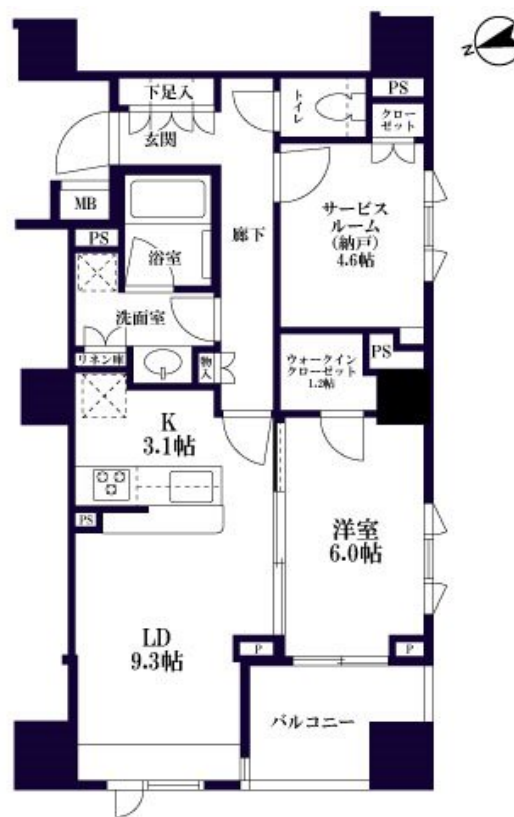
賃料	管理費等
300,000円	10,000円

防犯カメラ 平坦地 2F以上 オートロック 通風良好

【外観】



【間取り図】



図面と現況が異なる場合は現況が優先となります。

間取りの「S」はサービスルーム(納戸)です。

間取り	2LDK		
敷金	1ヶ月	礼金	1ヶ月
敷引/償却金	-	保証金	-
物件種別	マンション		
建物名・部屋番号	パークホームズ市谷薬王寺セントガレリア		
物件所在地	東京都新宿区市谷薬王寺町63-14 403		
交通	都営大江戸線 牛込柳町駅 徒歩5分 都営新宿線 曙橋駅 徒歩7分		
間取詳細			
構造・規模	鉄筋コンクリート 13階建 4階		
専有面積	59.02㎡	向き	
築年月	2010年8月	契約期間	定期借家契約 2年
損害保険		入居時期	相談
駐車場	空無 駐輪場		
設備	エレベーター 24時間ゴミ出し可 敷地内ゴミ置き場 宅配BOX システムキッチン ガスコンロ設置済		
その他費用			
入居諸条件	ペット相談 性別不問 二人相談 法人相談		
保証会社			
備考			

情報更新日2026年4月30日

No.NN0000101168

お問合せ先



東京都知事(14)第27594号

公益社団法人全国宅地建物取引業保証協会会員/公益社団法人東京都宅地建物取引業協会会員/首都圏不動産公正取引協議会加盟

住建ハウジング中野

東京都中野区本町4丁目21-16

TEL:03-5385-7551

E-mail:nakano@juken-net.com



携帯サイトから物件詳細を閲覧できます!

取引態様	手数料負担の割合	貸主	0%	借主	100%
仲介元付(専任)	手数料配分の割合	元付	0%	客付	100%