

FOR RENT

| | |
|----------|------|
| 賃料 | 管理費等 |
| 150,000円 | 0円 |

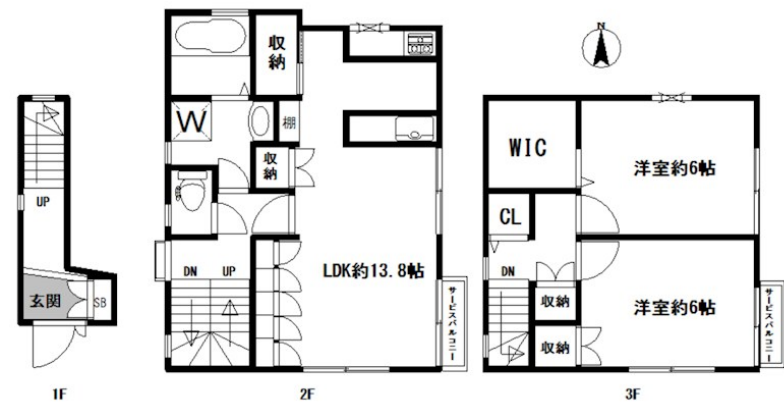
便利な3口以上コンロ設置でお料理好きにおすすめ

2F以上, 2面採光, 3面採光, ダブルロック, ディンプルキー, 最上階, 出窓, 上階無し, 天窓, 当社管理物件, 陽当たり良好, 駅まで平坦

【外観】



【間取り図】



| | | | |
|----------|----------------------------------------------------------------------------------|------|---------------|
| 間取り | 2LDK | | |
| 敷金 | 1ヶ月 | 礼金 | 1ヶ月 |
| 敷引/償却金 | - | 保証金 | 無 |
| 物件種別 | 戸建 | | |
| 建物名・部屋番号 | 天沼112貸家 | | |
| 物件所在地 | 東京都杉並区天沼1丁目12-8 | | |
| 交通 | 中央・総武線各停 阿佐ヶ谷駅 徒歩10分 中央・総武線各停 荻窪駅 徒歩13分 | | |
| 間取詳細 | LDK(13.8畳) 洋室(6畳) 洋室(6畳) | | |
| 構造・規模 | 木造 3階建 2階 | | |
| 専有面積 | 68.37㎡ | 向き | 東 |
| 築年月 | 1996年4月 | 契約期間 | 定借 2027/7/10迄 |
| 損害保険 | 有 20,500円 24ヶ月 | 入居時期 | 相談 |
| 駐車場 | 無 | | |
| 設備 | システムキッチン 対面式キッチン 3口以上コンロ パス・トイレ別 パス有 追い焚き風呂 浴室乾燥 | | |
| その他費用 | [備考] 退去時、ハウスクリーニング費用・エアコンクリーニング費用を借主負担とする特約があります。 鍵交換費用27,500円(税込)借主負担となります。 禁煙。 | | |
| 入居諸条件 | 事務所相談 | | |
| 保証会社 | 必須 (賃料+共益費)×50%=初回賃貸保証料 1年毎の年間保証料12,000円 口座振替費用月額 | | |
| 備考 | | | |

図面と現況が異なる場合は現況が優先となります。

間取りの「S」はサービスルーム(納戸)です。

情報更新日2026年5月2日

No.NN0000101444



東京都知事(14)第27594号
公益社団法人全国宅地建物取引業保証協会会員/公益社団法人東京都宅地建物取引業協会会員/首都圏不動産公正取引協議会加盟
住建ハウジング中野
東京都中野区本町4丁目21-16
TEL:03-5385-7551
E-mail:nakano@juken-net.com



携帯サイトから物件詳細を閲覧できます!

| | | | | | |
|------|----------|----|----|----|------|
| 取引態様 | 手数料負担の割合 | 貸主 | 0% | 借主 | 100% |
| 仲介先物 | 手数料配分の割合 | 元付 | 0% | 客付 | 100% |