

FOR RENT

賃料	管理費等
249,000円	0円

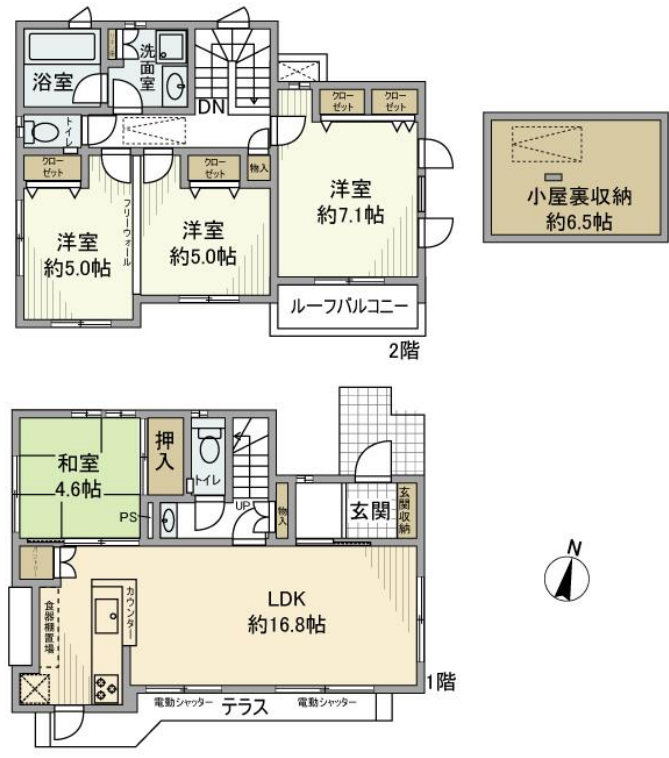
暮らす人をやさしく包み込むくつろぎの家

小屋裏収納/パントリーなど収納豊富/会話の弾むカウンターキッチン/

【外観】



【間取り図】



図面と現況が異なる場合は現況が優先となります。

間取りの「S」はサービスルーム(納戸)です。

間取り	4LDK		
敷金	2ヶ月	礼金	1ヶ月
敷引/償却金	-	保証金	-
物件種別	戸建		
建物名・部屋番号	下井草戸建		
物件所在地	東京都杉並区下井草3丁目4-17		
交通	西武新宿線 下井草駅 徒歩8分		
間取詳細	LDK(16.8畳) 洋室(5畳) 洋室(5畳) 洋室(7.1畳) 和室(4.6畳)		
構造・規模	木造 2階建 0階		
専有面積	93.78㎡	向き	南
築年月	2014年3月	契約期間	定借 2029/3/31迄
損害保険	有 25,500円 24ヶ月	入居時期	2026年5月27日
駐車場	付(無料)		
設備	システムキッチン ガスコンロ設置済 3口以上コンロ 食器洗浄乾燥機 パス・トイレ別 追い焚き風呂		
その他費用	[一時金] リロサボプラス加入料(月額): 2,500円 駐車場登録料1台(利用時のみ): 11,000円 除菌施工料(契約時のみ): 19,800円		
入居諸条件	ペット不可 事務所不可 楽器等の使用相談 法人可		
保証会社	必須 保証会社 要: 初回 賃料総額100% + 月額 賃料総額2% (最低1,000円)		
備考			

情報更新日2026年5月2日

No.NN0000101449



東京都知事(14)第27594号
 公益社団法人全国宅地建物取引業保証協会会員/公益社団法人東京都宅地建物取引業協会会員/首都圏不動産公正取引協議会加盟

住建ハウジング中野
 東京都中野区本町4丁目21-16
 TEL:03-5385-7551
 E-mail: nakano@juken-net.com



携帯サイトから物件詳細を閲覧できます!

取引態様	手数料負担の割合	貸主	0%	借主	100%
仲介先物	手数料配分の割合	元付	0%	客付	100%