

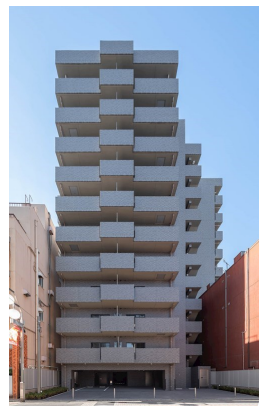
# FOR RENT

賃料	管理費等
120,000円	10,000円

## 防犯カメラ/24時間緊急通報システム/ダブルディ

24時間緊急通報システム,ダブルディンプルキー,モニタ付オートロック,外壁タイル張り,分譲タイプ,防犯カメラ,メールボックス

【外観】



【間取り図】



**重要 ご入居の皆様へ**  
 Lifeline Support.  
 ライフラインサポート

お引越しの負担を軽減致します!  
 お手続きはたったの3ステップ

1. 万が一お買い取りやキャンセルの際は、専任スタッフがサポートいたします。
2. 書類関係の準備はすべてスタッフが代行いたします。
3. 入居に合わせたお部屋の清掃もスタッフがいたします。

インターネット: 0120-977-199  
 マイライン: 0120-015-021

図面と現況が異なる場合は現況が優先となります。

間取りの「S」はサービスルーム(納戸)です。

間取り	1K		
敷金	無	礼金	1ヶ月
敷引/償却金	-	保証金	-
物件種別	マンション		
建物名・部屋番号	ループル池袋式番館 801号室		
物件所在地	東京都豊島区池袋4丁目25-12		
交通	山手線 池袋駅 徒歩10分		
間取詳細	K(2畳) 洋室(7.5畳)		
構造・規模	鉄筋コンクリート 11階建 8階		
専有面積	25.44㎡	向き	東
築年月	2022年11月下旬	契約期間	2年
損害保険	有 18,000円 24ヶ月	入居時期	2026年5月中旬
駐車場	駐輪場		
設備	24時間換気システム,2口コンロ,B S,C S,T Vインターホン,エアコン,ガスコンロ設置済,ガス給湯		
その他費用	[一時金] ルームクリーニング費用(退去時): 55,000円 鍵交換費用: 27,500円 TFDclub: 20,000円		
入居諸条件			
保証会社	必須 初回保証料30%(家賃+管理費) 年間保証料10,000円 学生初回保証料9,000円(学生契約可能)		
備考			

情報更新日2026年5月6日

No.NN0000101525

お問合せ先

東京都知事(14)第27594号  
 公益社団法人全国宅地建物取引業保証協会会員/公益社団法人東京都宅地建物取引業協会会員/首都圏不動産公正取引協議会加盟

**住建ハウジング中野**  
 東京都中野区本町4丁目21-16  
 TEL:03-5385-7551  
 E-mail: nakano@juken-net.com



携帯サイトから物件詳細を閲覧できます!

取引態様	手数料負担の割合	貸主	0%	借主	100%
仲介先物	手数料配分の割合	元付	0%	客付	100%