

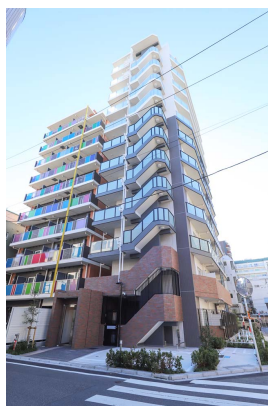
FOR RENT

賃料	管理費等
130,000円	16,000円

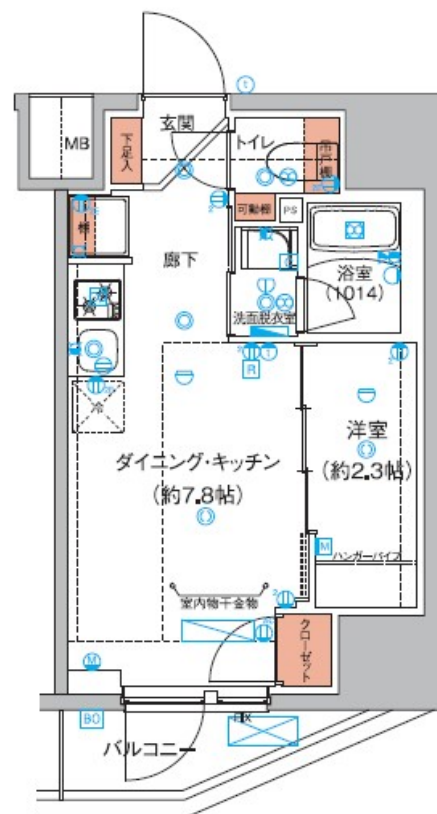
【Wi-Fiインターネット無料:ファイバーゲート】

【Wi-Fiインターネット無料:ファイバーゲート】 JR山手線巣鴨駅まで徒歩3分 ペット飼育可能

【外観】



【間取り図】



図面と現況が異なる場合は現況が優先となります。

間取りの「S」はサービスルーム(納戸)です。

間取り	1DK		
敷金	無	礼金	無
敷引/償却金	- 無	保証金	無
物件種別	マンション		
建物名・部屋番号	ハーモニレジデンス巣鴨山手インサイド 904号室		
物件所在地	東京都豊島区巣鴨 1丁目9-7		
交通	山手線 巣鴨駅 徒歩3分 都営三田線 千石駅 徒歩9分		
間取詳細	洋室(2.3畳)		
構造・規模	鉄筋コンクリート 12階建 9階		
専有面積	25.8㎡	向き	北西
築年月	2024年12月	契約期間	2年
損害保険	有 22,000円 24ヶ月	入居時期	即時
駐車場	バイク置き場		
設備	エレベーター 風除室 宅配BOX システムキッチン 2口コンロ ガスキッチン バス・トイレ別		
その他費用			
入居諸条件	ペット可 事務所不可 二人可		
保証会社	可 保証会社必須~50%(最低保証料5万円)		
備考			

情報更新日2026年5月8日

No.NN0000101551

お問合せ先



東京都知事(14)第27594号

公益社団法人全国宅地建物取引業保証協会会員/公益社団法人東京都宅地建物取引業協会会員/首都圏不動産公正取引協議会加盟

住建ハウジング中野

東京都中野区本町4丁目21-16

TEL:03-5385-7551

E-mail:nakano@juken-net.com



携帯サイトから物件詳細を閲覧できます!

取引態様	手数料負担の割合	貸主	0%	借主	100%
仲介先物	手数料配分の割合	元付	0%	客付	100%