

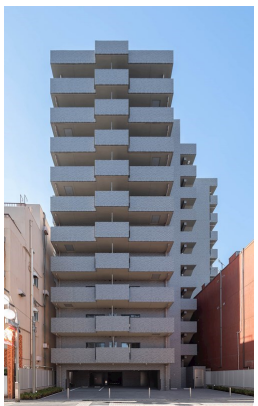
FOR RENT

賃料	管理費等
118,000円	10,000円

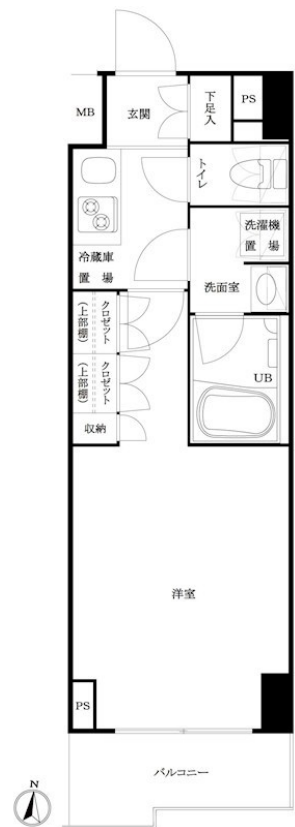
便利な温水洗浄便座/エアコン/24時間換気システム

24時間緊急通報システム, 2F以上, オートロック, ダブルディンプルキー, ダブルロック, ディンプルキー, モニタ付オートロック, 外壁タイル張り, 分譲タイプ, 防犯カメラ, メールボックス

【外観】



【間取り図】



重要 ご入居の皆様へ
 LifeLine Support.
 ライフラインサポート

お引越しの負担を軽減致します!
 お手続きはたったの3ステップ

1. 万が一お支払いが滞りそうな場合は、お電話でお知らせください。
2. 滞りが出たら、お電話でお知らせください。
3. 滞りが解消したら、お電話でお知らせください。

インターネット: 0120-977-199
 アイフサイン: 0120-015-021

図面と現況が異なる場合は現況が優先となります。

間取りの「S」はサービスルーム(納戸)です。

間取り	1K		
敷金	無	礼金	1ヶ月
敷引/償却金	-	保証金	-
物件種別	マンション		
建物名・部屋番号	ループル池袋式番館 203号室		
物件所在地	東京都豊島区池袋4丁目25-12		
交通	山手線 池袋駅 徒歩10分		
間取詳細	K(2畳) 洋室(7.5畳)		
構造・規模	鉄筋コンクリート 11階建 2階		
専有面積	25.4㎡	向き	南
築年月	2022年11月下旬	契約期間	2年
損害保険	有 18,000円 24ヶ月	入居時期	2026年7月上旬
駐車場	駐輪場		
設備	24時間換気システム, 2口コンロ, B S, C S, T V インターホン, エアコン, ガスコンロ設置済, ガス給湯		
その他費用	[一時金] ルームクリーニング費用(退去時): 55,000円 鍵交換費用: 27,500円 TFDclub: 20,000円		
入居諸条件			
保証会社	必須 初回保証料30%(家賃+管理費) 年間保証料10,000円 学生初回保証料9,000円		
備考			

情報更新日2026年5月11日

No.NN0000101650



東京都知事(14)第27594号
 公益社団法人全国宅地建物取引業保証協会会員/公益社団法人東京都宅地建物取引業協会会員/首都圏不動産公正取引協議会加盟

住建ハウジング中野
 東京都中野区本町4丁目21-16
 TEL:03-5385-7551
 E-mail: nakano@juken-net.com



携帯サイトから物件詳細を閲覧できます!

取引態様	手数料負担の割合	貸主	0%	借主	100%
仲介先物	手数料配分の割合	元付	0%	客付	100%