

FOR RENT

賃料	管理費等
135,000円	5,000円

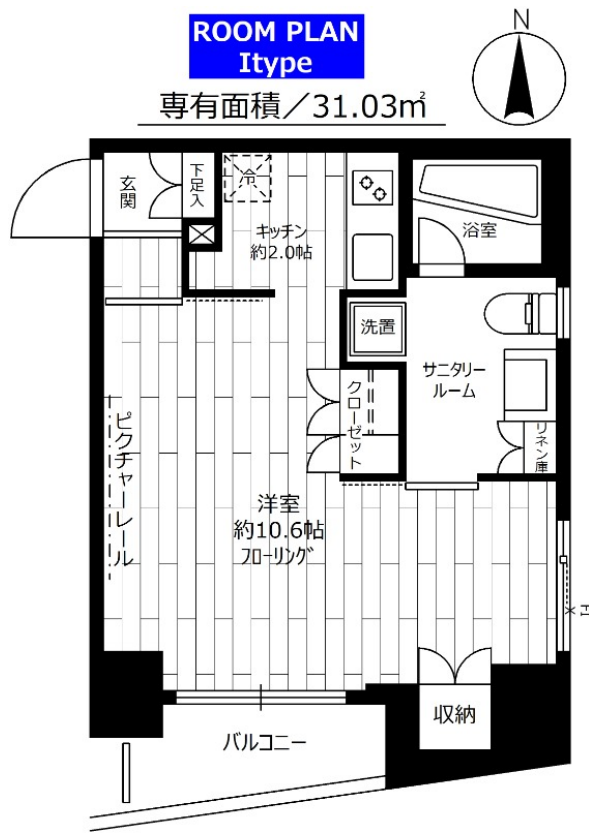
防犯カメラを備えており充実設備で安心して生活

防犯カメラ 外壁タイル張り 分譲タイプ オートロック 角住戸

【外観】



【間取り図】



図面と現況が異なる場合は現況が優先となります。

間取りの「S」はサービスルーム(納戸)です。

間取り	1R		
敷金	1ヶ月	礼金	1ヶ月
敷引/償却金	- 1ヶ月	保証金	-
物件種別	マンション		
建物名・部屋番号	402号室		
物件所在地	東京都杉並区堀ノ内1丁目4-1		
交通	東京メトロ丸ノ内線 方南町駅 徒歩1分 京王線 代田橋駅 徒歩21分		
間取詳細	洋室(10.6畳)		
構造・規模	鉄筋コンクリート 7階建 4階		
専有面積	31.03㎡	向き	南
築年月	2012年2月	契約期間	2年
損害保険	有 22,000円 24ヶ月	入居時期	2026年5月下旬
駐車場	空無		
設備	エレベーター 24時間ゴミ出し可 宅配BOX システムキッチン ガスコンロ 設置済 2口コンロ		
その他費用	[一時金] 鍵交換代金: 22,000円		
入居諸条件	ペット不可		
保証会社	必須 その他: 月額: 800円、初回保証料: 月額費用の40%・外国籍の方はGTN使用、初回保証料 50% - 100% + 月額1,330円 (最低保証料20,000円)		
備考			

情報更新日2026年5月13日

No.NN0000101718



東京都知事(14)第27594号
公益社団法人全国宅地建物取引業保証協会会員/公益社団法人東京都宅地建物取引業協会会員/首都圏不動産公正取引協議会加盟
住建ハウジング中野
東京都中野区本町4丁目21-16
TEL:03-5385-7551
E-mail: nakano@juken-net.com



携帯サイトから物件詳細を閲覧できます!

取引態様	手数料負担の割合	貸主	0%	借主	100%
仲介先物	手数料配分の割合	元付	0%	客付	100%