

賃料	管理費等
222,000円	10,000円

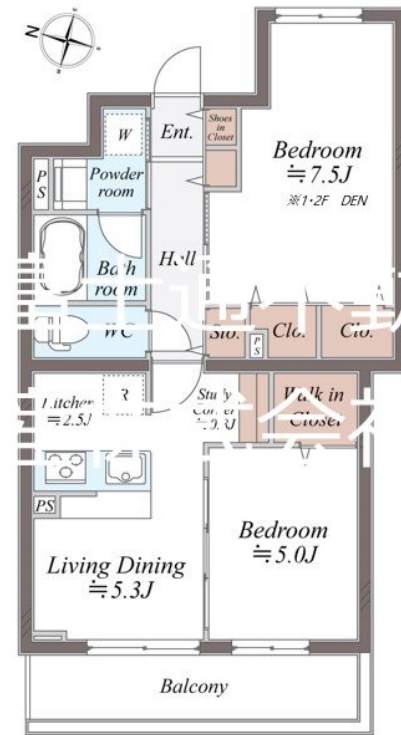
## ペット飼育相談可の新築賃貸マンション！！

オートロック,角住戸,始発駅,メールボックス,平置駐車場

【外観】



【間取り図】



図面と現況が異なる場合は現況が優先となります。

間取りの「S」はサービスルーム(納戸)です。

間取り	1SLDK		
敷金	1ヶ月	礼金	1ヶ月
敷引/償却金	-	保証金	無
物件種別	マンション		
建物名・部屋番号	SYMPHONY PARK 104号室		
物件所在地	東京都杉並区天沼 1丁目1-7		
交通	中央線 荻窪駅 徒歩10分 東京メトロ丸ノ内線 荻窪駅 徒歩10分		
間取詳細			
構造・規模	鉄筋コンクリート 5階建 1階		
専有面積	50.99㎡	向き	南西
築年月	2025年11月1日	契約期間	定期借家契約 2年
損害保険	有 21,500円 24ヶ月	入居時期	即時
駐車場	有(敷地内) 33000円/月		
設備	3口以上コンロ,TVインターホン,ウォークインクローゼット,エアコン,ガスコンロ設置済,ガス給湯,ク		
その他費用	[一時金] 24時間サポート費: 16,500円 [備考] 短期解約違約金有(2年未満: 賃料相当額1ヵ月分)		
入居諸条件	ペット相談 事務所不可 楽器等の使用不可 二人可		
保証会社	必須 働エボスカード(Room ID)初回保証料: 賃料管理費等の60%、月額保証料賃料管理費等の1%		
備考			

情報更新日2026年5月13日

No.NN0000101731

お問合せ先



東京都知事(14)第27594号  
公益社団法人全国宅地建物取引業保証協会会員/公益社団法人東京都宅地建物取引業協会会員/首都圏不動産公正取引協議会加盟

### 住建ハウジング中野

東京都中野区本町 4丁目21-16  
TEL:03-5385-7551  
E-mail: nakano@juken-net.com



携帯サイトから物件詳細を閲覧できます！

取引態様	手数料負担の割合	貸主	0%	借主	100%
仲介先物	手数料配分の割合	元付	0%	客付	100%