

# FOR RENT

賃料	管理費等
115,000円	3,000円

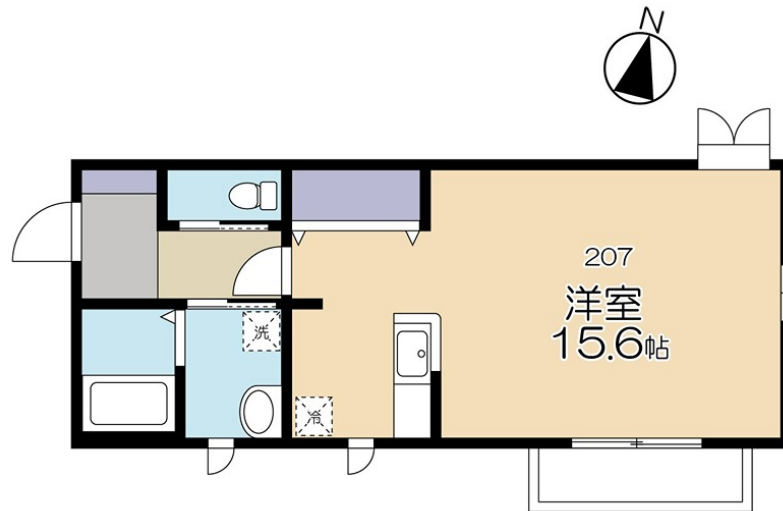
## 積水ハウス施工！池袋までアクセス便利なエリア

2F以上, 3面採光, 角住戸

【外観】



【間取り図】



図面と現況が異なる場合は現況が優先となります。

間取りの「S」はサービスルーム(納戸)です。

間取り	1R		
敷金	1ヶ月	礼金	1ヶ月
敷引/償却金	-	保証金	-
物件種別	アパート		
建物名・部屋番号	リヴェール 207号室		
物件所在地	東京都豊島区千早2丁目2-7		
交通	東京メトロ有楽町線 要町駅 徒歩8分 西武池袋線 椎名町駅 徒歩8分		
間取詳細	洋室(15.6畳)		
構造・規模	軽量鉄骨 2階建 2階		
専有面積	40㎡	向き	南東
築年月	2005年10月	契約期間	2年
損害保険	有	入居時期	2026年7月上旬予定
駐車場	無		
設備	CATV, TVインターホン, エアコン, ガスコンロ設置可, シャッター, シャワー付洗面台, シューズボックス		
その他費用	[一時金] 鍵交換代(税込): 35,200円 室内抗菌代(税込): 14,300円 文書作成代(税込): 3,300円 [月次費用] HIRO安心ホムプラス(税込): 1,500円		
入居諸条件	ペット不可 事務所不可 楽器等の使用不可 法人可		
保証会社	必須 全保連 初回保証料総賃料60% 月額保証料2190円(継続保証委託料・火災保険・口座振替手数料含む)		
備考			

情報更新日2026年5月19日

No.NN0000101926

お問合せ先



東京都知事(14)第27594号

公益社団法人全国宅地建物取引業保証協会会員/公益社団法人東京都宅地建物取引業協会会員/首都圏不動産公正取引協議会加盟

### 住建ハウジング中野

東京都中野区本町4丁目21-16

TEL:03-5385-7551

E-mail: nakano@juken-net.com



携帯サイトから物件詳細を閲覧できます！

取引態様	手数料負担の割合	貸主	0%	借主	100%
仲介先物	手数料配分の割合	元付	0%	客付	100%