

# FOR RENT

賃料	管理費等
290,000円	0円

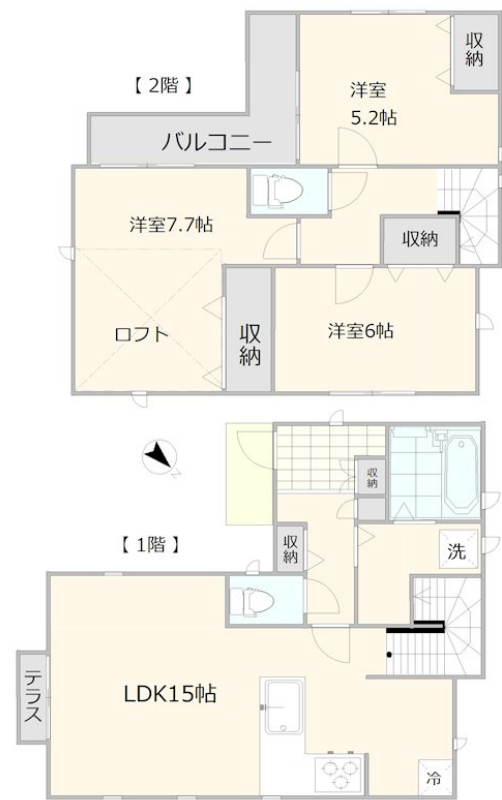
## 閑静な住宅街！近くに生活利便施設の充実

3面採光,ダブルロック,ロフト

【外観】



【間取り図】



間取り	3LDK		
敷金	2ヶ月	礼金	1ヶ月
敷引/償却金	-	保証金	-
物件種別	戸建		
建物名・部屋番号	荻窪2丁目戸建て 001号室		
物件所在地	東京都杉並区荻窪2丁目17-1		
交通	中央線 荻窪駅 徒歩15分 中央・総武線各停 荻窪駅 徒歩15分		
間取詳細	LDK(15畳) 洋室(7.7畳) 洋室(6畳) 洋室(5.2畳)		
構造・規模	木造 2階建 1階		
専有面積	78.9㎡	向き	南東
築年月	2010年10月25日	契約期間	定期借家契約 2年
損害保険	有 21,500円 24ヶ月	入居時期	相談
駐車場	付(無料) 駐輪場 バイク置き場		
設備	3口以上コンロ, TVインターホン, TV付浴室, エアコン, エアコン4台, カウンターキッチン, ガスキッチ		
その他費用	[一時金] 24時間サポート: 16,500円 [備考] 鍵交換任意(要見積)		
入居諸条件	ペット不可 楽器等の使用相談 法人可 子供可		
保証会社	必須 (株)エボスカード初回保証料賃料管理費等の60%、月額保証料賃料管理費等の1%		
備考			

図面と現況が異なる場合は現況が優先となります。

間取りの「S」はサービスルーム(納戸)です。

情報更新日2026年5月19日

No.NN0000101933



東京都知事(14)第27594号  
公益社団法人全国宅地建物取引業保証協会会員/公益社団法人東京都宅地建物取引業協会会員/首都圏不動産公正取引協議会加盟

**住建ハウジング中野**  
東京都中野区本町4丁目21-16  
TEL:03-5385-7551  
E-mail: nakano@juken-net.com



携帯サイトから物件詳細を閲覧できます！

取引態様	手数料負担の割合	貸主	0%	借主	100%
仲介先物	手数料配分の割合	元付	0%	客付	100%