

FOR RENT

賃料	管理費等
153,000円	12,000円

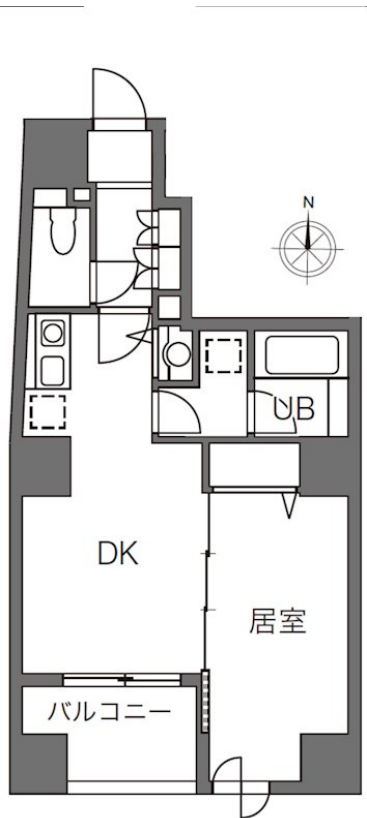
便利なIHクッキングヒーター/システムキッチン

1フロア1住戸 モニタ付オートロック ダブルディンプルキー 全室南向き

【外観】



【間取り図】



図面と現況が異なる場合は現況が優先となります。

間取りの「S」はサービスルーム(納戸)です。

間取り	1DK		
敷金	1ヶ月	礼金	無
敷引/償却金	-	保証金	-
物件種別	マンション		
建物名・部屋番号	プラティーク新宿原町 201号室		
物件所在地	東京都新宿区原町2丁目13-5		
交通	都営大江戸線 牛込柳町駅 徒歩2分 都営大江戸線 若松河田駅 徒歩8分		
間取詳細			
構造・規模	鉄筋コンクリート 10階建 2階		
専有面積	36.25㎡	向き	南
築年月	2019年4月	契約期間	2年
損害保険	有 17,000円 24ヶ月	入居時期	2026年6月下旬予定
駐車場			
設備	エレベーター 敷地内ゴミ置き場 宅配BOX システムキッチン IHクッキングヒーター バス・トイレ別		
その他費用	[一時金] 鍵交換費用: 29,700円 24hサポート代: 16,800円		
入居諸条件	ペット不可 事務所相談 楽器等の使用不可 二人可		
保証会社	必須 初回保証委託料 賃料・共益費の50% 年間保証料 1万円 口座振替手数料550円		
備考			

情報更新日2026年5月20日

No.NN0000101974



東京都知事(14)第27594号
公益社団法人全国宅地建物取引業保証協会会員/公益社団法人東京都宅地建物取引業協会会員/首都圏不動産公正取引協議会加盟

住建ハウジング中野

東京都中野区本町4丁目21-16
TEL:03-5385-7551
E-mail: nakano@juken-net.com



携帯サイトから物件詳細を閲覧できます!

取引態様	手数料負担の割合	貸主	0%	借主	100%
仲介先物	手数料配分の割合	元付	0%	客付	100%