

FOR RENT

賃料	管理費等
142,000円	10,000円

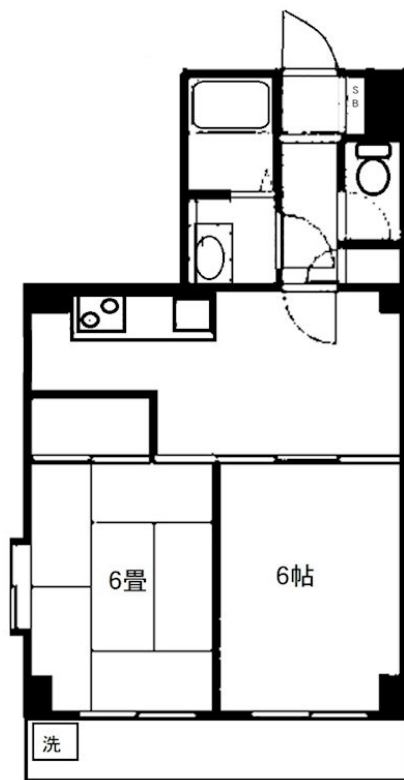
早稲田駅徒歩5分の駅近物件、2人入居・ルームシ

2F以上, 2面採光, オートロック, 角住戸

【外観】



【間取り図】



図面と現況が異なる場合は現況が優先となります。

間取りの「S」はサービスルーム(納戸)です。

間取り	2DK		
敷金	1ヶ月	礼金	1ヶ月
敷引/償却金	- 1ヶ月	保証金	-
物件種別	マンション		
建物名・部屋番号	フラットワセダ 903号室		
物件所在地	東京都新宿区西早稲田 1丁目9-37		
交通	東京メトロ東西線 早稲田(東京メトロ)駅 徒歩5分 東京メトロ有楽町線 江戸川橋駅 徒歩14分		
間取詳細			
構造・規模	鉄骨鉄筋コンクリート 10階建 9階		
専有面積	42.51㎡	向き	
築年月	1991年9月	契約期間	2年
損害保険		入居時期	2026年7月中旬予定
駐車場	駐輪場		
設備	3口以上コンロ, エアコン, キッチンに窓, シューズボックス, バス・トイレ別, 室外洗濯機置場, 収納有, 洗		
その他費用	[備考] 火災保険2.7万円・鍵交換費用3.3万円税込・24時間サポート1.98万円税込・事務手数料1.98万円税込・消臭消毒2.5万円税込・更新時事務手数料0.5か月・短期違約金有		
入居諸条件	ペット不可 楽器等の使用不可 二人可 法人可		
保証会社	必須 初回100%年更新1.1万円(アーク株式会社等)		
備考			

情報更新日2026年5月20日

No.NN0000101976

お問合せ先



東京都知事(14)第27594号

公益社団法人全国宅地建物取引業保証協会会員/公益社団法人東京都宅地建物取引業協会会員/首都圏不動産公正取引協議会加盟

住建ハウジング中野

東京都中野区本町4丁目21-16

TEL:03-5385-7551

E-mail:nakano@juken-net.com



携帯サイトから物件詳細を閲覧できます!

取引態様	手数料負担の割合	貸主	0%	借主	100%
仲介先物	手数料配分の割合	元付	0%	客付	100%