

FOR RENT

賃料	管理費等
177,000円	5,000円

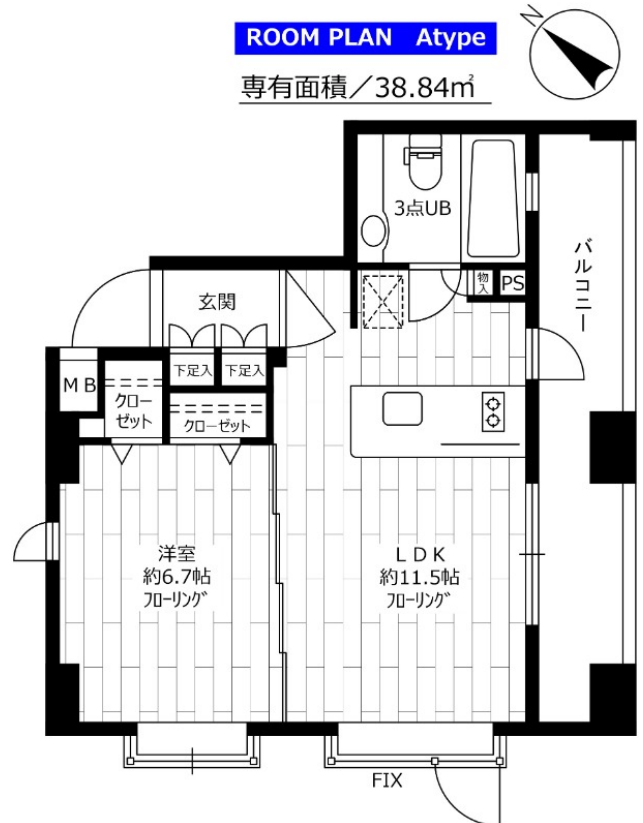
広めの1LDKタイプの暮らしやすい物件です。防犯

防犯カメラ 外壁タイル張り 分譲タイプ オートロック 角住戸

【外観】



【間取り図】



図面と現況が異なる場合は現況が優先となります。

間取りの「S」はサービスルーム(納戸)です。

間取り	1LDK		
敷金	1ヶ月	礼金	1ヶ月
敷引 / 償却金	- 1ヶ月	保証金	-
物件種別	マンション		
建物名・部屋番号	ステージグランデ文京大塚 501号室		
物件所在地	東京都文京区大塚 3丁目8-1		
交通	東京メトロ丸ノ内線 茗荷谷駅 徒歩6分 東京メトロ有楽町線 護国寺駅 徒歩9分		
間取詳細	洋室(6.7畳) LDK(11.5畳)		
構造・規模	鉄筋コンクリート 11階建 5階		
専有面積	38.84㎡	向き	南東
築年月	2005年7月	契約期間	2年
損害保険	有 22,000円 24ヶ月	入居時期	2026年6月上旬
駐車場	空無		
設備	エレベーター 宅配BOX システムキッチン カウンターキッチン ガスコンロ 設置済 2口コンロ バス有		
その他費用	[一時金] 鍵交換代金: 22,000円		
入居諸条件	ペット不可		
保証会社	必須 その他: 月額: 800円、初回保証料: 月額費用の40%・外国籍の方はGTN使用、初回保証料 50% - 100% + 月額1,330円 (最低保証料20,000円)		
備考			

情報更新日2026年5月21日

No.NN0000102027



東京都知事(14)第27594号
公益社団法人全国宅地建物取引業保証協会会員/公益社団法人東京都宅地建物取引業協会会員/首都圏不動産公正取引協議会加盟

住建ハウジング中野
東京都中野区本町 4丁目21-16
TEL:03-5385-7551
E-mail: nakano@juken-net.com



携帯サイトから物件詳細を閲覧できます!

取引態様	手数料負担の割合	貸主	0%	借主	100%
仲介先物	手数料配分の割合	元付	0%	客付	100%