

| | |
|----------|---------|
| 賃料 | 管理費等 |
| 149,000円 | 15,000円 |

《必須》ベルプラス[家財保険/設備トラブル24時間

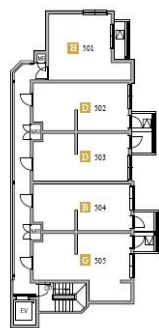
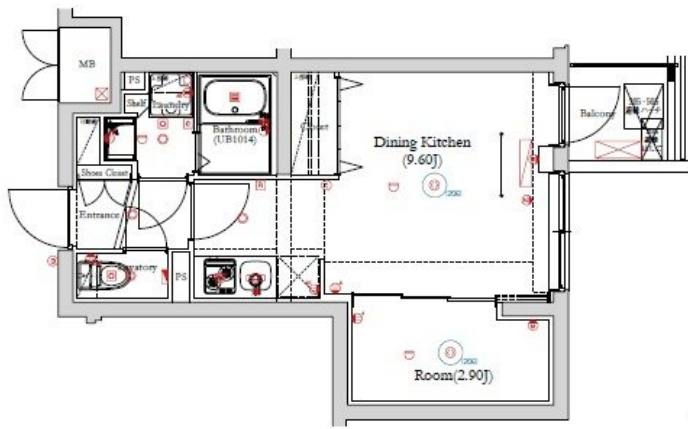
方位など誤差が生じる場合があります。正確な方位につきましては現地にて必ずご確認下さい。

【建物管理会社：株式会社ライフポート西洋 TEL：03-3221-9521】ペット種類・インターネット・BS・C

【外観】



【間取り図】



5階平面図
5th Floor Plan

図面と現況が異なる場合は現況が優先となります。

間取りの「S」はサービスルーム(納戸)です。

| | | | |
|----------|--|------|----|
| 間取り | 1DK | | |
| 敷金 | 無 | 礼金 | 無 |
| 敷引/償却金 | - | 保証金 | - |
| 物件種別 | マンション | | |
| 建物名・部屋番号 | ベルシード方南町 505号室 | | |
| 物件所在地 | 東京都杉並区堀ノ内 2丁目18-19 | | |
| 交通 | 東京メトロ丸ノ内線 方南町駅 徒歩12分 東京メトロ丸ノ内線 新高円寺駅 徒歩17分 | | |
| 間取詳細 | DK(9.6畳) 洋室(2.9畳) | | |
| 構造・規模 | 鉄筋コンクリート 5階建 5階 | | |
| 専有面積 | 30.35㎡ | 向き | 北 |
| 築年月 | 2026年1月 | 契約期間 | 2年 |
| 損害保険 | | 入居時期 | 即時 |
| 駐車場 | 無 駐輪場 | | |
| 設備 | エレベーター 敷地内ゴミ置き場 宅配BOX システムキッチン ガスコンロ設置済 2口コンロ | | |
| その他費用 | [一時金] 室内抗菌代(任意)：16,500円 [月次費用] ベルプラス(必須)：2,200円 | | |
| 入居諸条件 | ペット相談 事務所不可 楽器等の使用不可 法人可 | | |
| 保証会社 | 必須 指定保証会社：初回契約時：40% 0%(貸主負担)、[カーサ:月1.5%] | | |
| 備考 | | | |

情報更新日2026年6月23日

No.NN0000102101

お問合せ先



東京都知事(14)第27594号

公益社団法人全国宅地建物取引業保証協会会員/公益社団法人東京都宅地建物取引業協会会員/首都圏不動産公正取引協議会加盟

住建ハウジング中野

東京都中野区本町 4丁目21-16

TEL:03-5385-7551

E-mail: nakano@juken-net.com



携帯サイトから物件詳細を閲覧できます!

| | | | | | |
|------|----------|----|----|----|------|
| 取引態様 | 手数料負担の割合 | 貸主 | 0% | 借主 | 100% |
| 仲介先物 | 手数料配分の割合 | 元付 | 0% | 客付 | 100% |