

賃料	管理費等
148,000円	15,000円

《必須》ベルプラス[家財保険/設備トラブル24時間

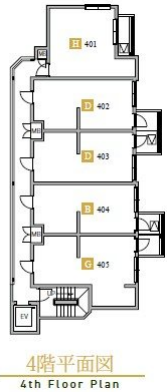
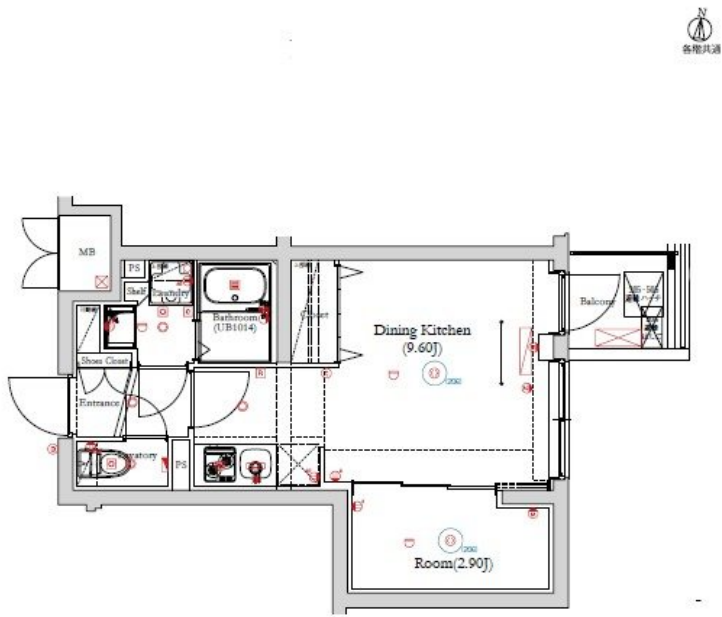
方位など誤差が生じる場合があります。正確な方位につきましては現地にて必ずご確認下さい。

【建物管理会社：株式会社ライフポート西洋 TEL：03-3221-9521】ペット種類・インターネット・BS・C

【外観】



【間取り図】



間取り	1DK		
敷金	無	礼金	無
敷引/償却金	-	保証金	-
物件種別	マンション		
建物名・部屋番号	ベルシード方南町 405号室		
物件所在地	東京都杉並区堀ノ内 2丁目18-19		
交通	東京メトロ丸ノ内線 方南町駅 徒歩12分 東京メトロ丸ノ内線 新高円寺駅 徒歩17分		
間取詳細	DK(9.6畳) 洋室(2.9畳)		
構造・規模	鉄筋コンクリート 5階建 4階		
専有面積	30.35㎡	向き	北
築年月	2026年1月	契約期間	2年
損害保険		入居時期	即時
駐車場	無 駐輪場		
設備	エレベーター 敷地内ゴミ置き場 宅配BOX システムキッチン ガスコンロ設置済 2口コンロ		
その他費用	[一時金] 室内抗菌代(任意)：16,500円 [月次費用] ベルプラス(必須)：2,200円		
入居諸条件	ペット相談 事務所不可 楽器等の使用不可 法人可		
保証会社	必須 指定保証会社：初回契約時：40% 0% (貸主負担)、[カーサ:月1.5%]		
備考			

図面と現況が異なる場合は現況が優先となります。

間取りの「S」はサービスルーム(納戸)です。

情報更新日2026年6月23日

No.NN0000102107



東京都知事(14)第27594号
公益社団法人全国宅地建物取引業保証協会会員/公益社団法人東京都宅地建物取引業協会会員/首都圏不動産公正取引協議会加盟

住建ハウジング中野
東京都中野区本町 4丁目21-16
TEL:03-5385-7551
E-mail:nakano@juken-net.com



携帯サイトから物件詳細を閲覧できます!

取引態様	手数料負担の割合	貸主	0%	借主	100%
仲介先物	手数料配分の割合	元付	0%	客付	100%