

FOR RENT

賃料	管理費等
170,000円	5,000円

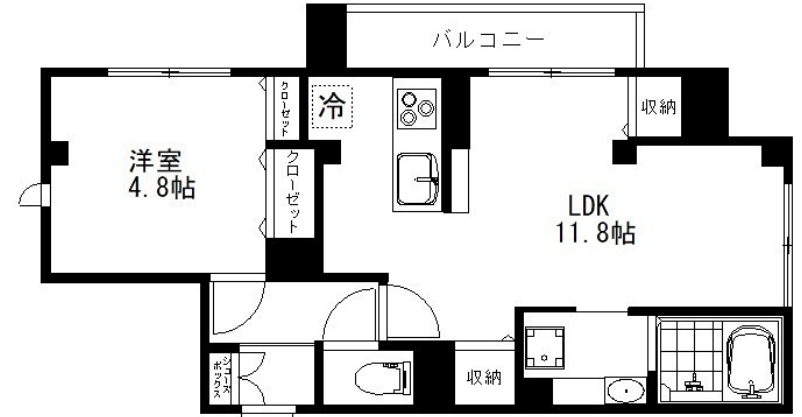
カードキー/セキュリティ有り/防犯カメラで一人暮

防犯カメラ 2F以上 1フロア2住戸 オートロック モニタ付オートロック カードキー セキュリティ有り

【外観】



【間取り図】



間取り	1LDK		
敷金	1ヶ月	礼金	1ヶ月
敷引/償却金	-	保証金	-
物件種別	アパート		
建物名・部屋番号	Crest荻窪 301号室		
物件所在地	東京都杉並区桃井 1丁目12-13		
交通	中央・総武線各停 荻窪駅 徒歩11分 東京メトロ丸ノ内線 荻窪駅 徒歩11分		
間取詳細			
構造・規模	鉄骨5階建3階		
専有面積	43.29㎡	向き	
築年月	2021年4月	契約期間	2年
損害保険	有 20,000円 24ヶ月	入居時期	相談
駐車場			
設備	エレベーター 宅配BOX ガスコンロ設置済 3口以上コンロ バス・トイレ別 ユニットバス		
その他費用	[一時金] 鍵設定費: 22,000円 アクト安心ライフ24: 16,500円		
入居諸条件	ペット不可 事務所不可 楽器等の使用不可 学生可		
保証会社	必須 賃料総額50% ~ 年間更新料10,000円 ~		
備考			

Crest荻窪301号室 マンション

物件種別: マンション
所在地: 東京都杉並区桃井1-12-13
築年月: 2021年4月
専有面積: 43.29㎡ (13.09坪)
賃料: 170,000円
管理費: 5,000円

特徴: フレッツ光インターネットが無料で使用できますJR中央・総武線「荻窪」駅徒歩11分 敷地内自転車駐輪1台可(無料)

設備: エレベーター、宅配BOX、ガスコンロ設置済、3口以上コンロ、バス・トイレ別、ユニットバス

保証会社: 必須 賃料総額50% ~ 年間更新料10,000円 ~

お問い合わせ先: 株式会社TFC

図面と現況が異なる場合は現況が優先となります。

間取りの「S」はサービスルーム(納戸)です。

情報更新日2026年5月30日

No.NN0000102484



東京都知事(14)第27594号
公益社団法人全国宅地建物取引業保証協会会員/公益社団法人東京都宅地建物取引業協会会員/首都圏不動産公正取引協議会加盟

住建ハウジング中野
東京都中野区本町4丁目21-16
TEL:03-5385-7551
E-mail: nakano@juken-net.com



携帯サイトから物件詳細を閲覧できます!

取引態様	手数料負担の割合	貸主	0%	借主	100%
仲介先物	手数料配分の割合	元付	0%	客付	100%