

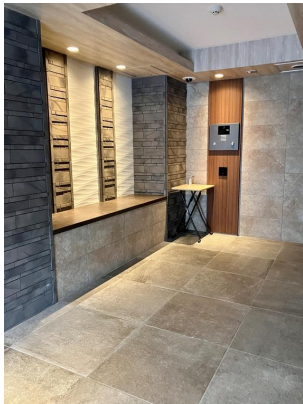
FOR RENT

賃料	管理費等
235,000円	24,000円

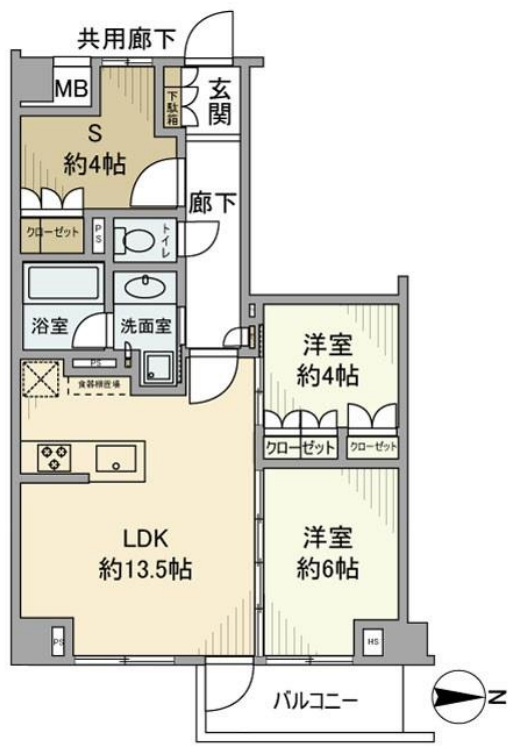
暮らす人をやさしく包み込むくつろぎの家

2021年11月築/インターネット無料/宅配BOX/

【外観】



【間取り図】



図面と現況が異なる場合は現況が優先となります。

間取りの「S」はサービスルーム(納戸)です。

間取り	2SLDK		
敷金	2ヶ月	礼金	1ヶ月
敷引/償却金	-	保証金	-
物件種別	マンション		
建物名・部屋番号	オープンレジデンス目白ブレイス 302号室		
物件所在地	東京都豊島区目白4丁目1-13		
交通	山手線 目白駅 徒歩7分		
間取詳細	LDK(13.5畳) 納戸(4畳) 洋室(4畳) 洋室(6畳)		
構造・規模	鉄筋コンクリート 3階建 2階		
専有面積	62.01㎡	向き	東
築年月	2021年11月	契約期間	定借 2027/12/31迄
損害保険	有 25,500円 24ヶ月	入居時期	即時
駐車場	無 駐輪場		
設備	エレベーター 宅配BOX システムキッチン 食器洗浄乾燥機 パス・トイレ別 追い焚き風呂 浴室乾燥		
その他費用	[一時金] リロサボプラス加入料(月額): 2,500円 駐車場登録料1台(利用時のみ): 11,000円 除菌施工料(契約時のみ): 19,800円		
入居諸条件	ペット不可 事務所不可 楽器等の使用不可 法人可		
保証会社	必須 保証会社 要: 初回 賃料総額100% + 月額 賃料総額2% (最低1,000円)		
備考			

情報更新日2026年6月23日

No.NN0000102585



東京都知事(14)第27594号
公益社団法人全国宅地建物取引業保証協会会員/公益社団法人東京都宅地建物取引業協会会員/首都圏不動産公正取引協議会加盟

住建ハウジング中野

東京都中野区本町4丁目21-16
TEL:03-5385-7551
E-mail: nakano@juken-net.com



携帯サイトから物件詳細を閲覧できます!

取引態様	手数料負担の割合	貸主	0%	借主	100%
仲介先物	手数料配分の割合	元付	0%	客付	100%