

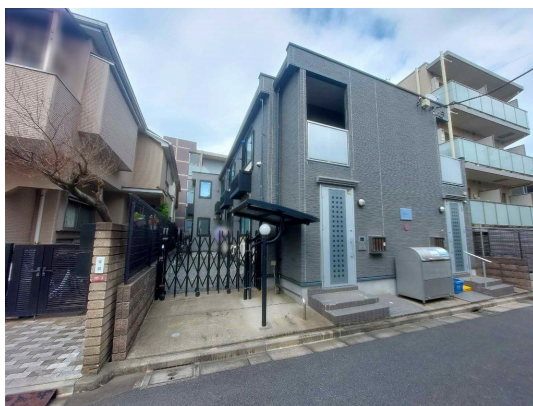
FOR RENT

賃料	管理費等
118,000円	5,500円

お問い合わせは株式会社住建ハウジングまで。便

防犯カメラ 2F以上 オートロック

【外観】



【間取り図】



間取り	1K		
敷金	無	礼金	1ヶ月
敷引/償却金	-	保証金	-
物件種別	アパート		
建物名・部屋番号	レオパレスなでしこ 202号室		
物件所在地	東京都杉並区方南 1丁目10-3		
交通	京王新線 笹塚駅 徒歩12分 京王井の頭線 明大前駅 徒歩23分		
間取詳細			
構造・規模	木造 2階建 2階		
専有面積	19.87㎡	向き	南西
築年月	2011年9月	契約期間	2年
損害保険	有 26,680円 24ヶ月	入居時期	2026年7月下旬
駐車場	駐輪場		
設備	電気コンロ バス・トイレ別 浴室乾燥 温水洗浄便座 エアコン 家電付 家具付 TVインターホン 給湯		
その他費用	[一時金] 室内清掃費用：52,250円		
入居諸条件			
保証会社	必須 保証会社の利用：利用料の100%～120%		
備考			

図面と現況が異なる場合は現況が優先となります。

間取りの「S」はサービスルーム(納戸)です。

情報更新日2026年7月10日

No.NN0000102627

お問合せ先



東京都知事(14)第27594号

公益社団法人全国宅地建物取引業保証協会会員/公益社団法人東京都宅地建物取引業協会会員/首都圏不動産公正取引協議会加盟

住建ハウジング中野

東京都中野区本町 4丁目21-16

TEL:03-5385-7551

E-mail: nakano@juken-net.com



携帯サイトから物件詳細を閲覧できます！

取引態様	手数料負担の割合	貸主	100%	借主	0%
仲介先物	手数料配分の割合	元付	0%	客付	100%