

FOR RENT

賃料	管理費等
194,000円	10,000円

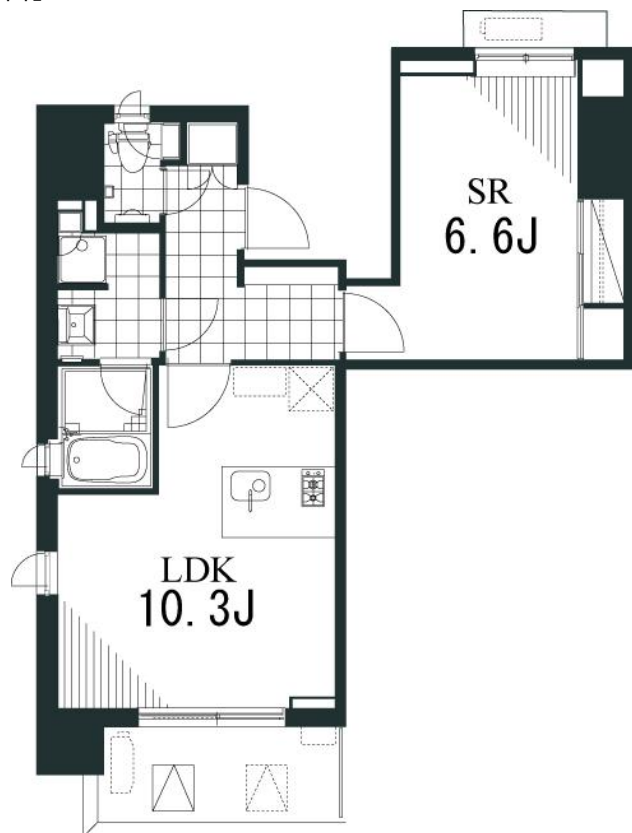
〇-ツ 文京音羽一丁目店105m・株式会社紫山堂薬

防犯カメラ デザイナーズ 駅まで平坦 2F以上 オートロック モニタ付オートロック 角住戸 2面採光 3面採光 陽当たり良好

【外観】



【間取り図】



図面と現況が異なる場合は現況が優先となります。

間取りの「S」はサービスルーム(納戸)です。

間取り	1LDK		
敷金	1ヶ月	礼金	無
敷引/償却金	-	保証金	-
物件種別	マンション		
建物名・部屋番号	ラティエラ文京音羽 1003号室		
物件所在地	東京都文京区音羽 1丁目21-11		
交通	東京メトロ有楽町線 護国寺駅 徒歩5分 東京メトロ有楽町線 江戸川橋駅 徒歩11分		
間取詳細	LDK(10.3畳) S(6.6畳)		
構造・規模	鉄筋コンクリート 12階建 10階		
専有面積	44.6㎡	向き	西
築年月	2008年2月中旬	契約期間	2年
損害保険	有 20,500円 24ヶ月	入居時期	2026年7月下旬予定
駐車場	無 駐輪場		
設備	エレベーター 敷地内ゴミ置き場 宅配BOX システムキッチン カウンターキッチン ガスコンロ設置済		
その他費用	[一時金] 暮らしのサポートサービス: 16,500円 駐輪場初回登録料: 3,300円 鍵交換: 16,500円		
入居諸条件	ペット不可 事務所不可 楽器等の使用不可 二人可		
保証会社	必須 初回保証料: 賃料+管理費の20%~、月々1%		
備考			

情報更新日2026年6月13日

No.NN0000102957

お問合せ先



東京都知事(14)第27594号

公益社団法人全国宅地建物取引業保証協会会員/公益社団法人東京都宅地建物取引業協会会員/首都圏不動産公正取引協議会加盟

住建ハウジング中野

東京都中野区本町 4丁目21-16

TEL:03-5385-7551

E-mail: nakano@juken-net.com



携帯サイトから物件詳細を閲覧できます!

取引態様	手数料負担の割合	貸主	0%	借主	100%
仲介先物	手数料配分の割合	元付	0%	客付	100%