

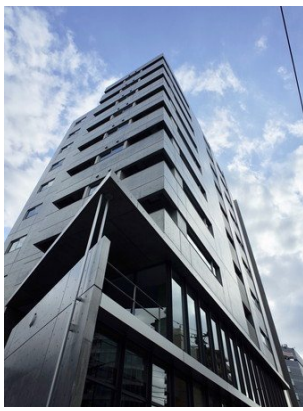
FOR RENT

賃料	管理費等
117,000円	5,000円

落合駅徒歩1分のデザイナーズマンション

家具入りの写真は他の階の同じ間取りの部屋でモデルルームを設置した際の写真です。

【外観】



【間取り図】



...床暖房



- 禁止事項 / 民泊不可、石油ガスストーブ禁止。
- 入居時期 / 目安時期を予定として掲載しており、実際の入居可能日は前後する場合がございますのでご了承ください。
- 退去費用 / 原状回復費+ハウスクリーニング代+鍵交換代実費負担。
「償却/敷引」がある場合は住居契約の場合の償却となります。
その他にかかる費用がある場合は「備考」に記載あり。
- 事務所利用の場合 / 敷金4ヶ月(償却なし)、賃料等に消費税がかかります。
事務所利用の可否は入居諸条件をご確認ください。
- インターネットについて / 引き込み可能な場合の加入契約、工事費用・月額使用料はお客様負担。

図面と現況が異なる場合は現況が優先となります。

間取りの「S」はサービスルーム(納戸)です。

間取り	1R		
敷金	2ヶ月	礼金	1ヶ月
敷引/償却金	-	保証金	-
物件種別	マンション		
建物名・部屋番号	RIOILHA 1002号室		
物件所在地	東京都中野区東中野 4丁目30-9		
交通	東京メトロ東西線 落合(東京)駅 徒歩1分 中央・総武線各停 東中野駅 徒歩7分		
間取詳細	洋室(6.5畳) K(2.5畳)		
構造・規模	鉄筋コンクリート 10階建 10階		
専有面積	26.37㎡	向き	北西
築年月	2017年2月21日	契約期間	2年
損害保険	有 26,000円 24ヶ月	入居時期	2026年6月下旬予定
駐車場	無 駐輪場		
設備	駐輪場:月額550円(税込) 2口コンロ, B, S, C S, T V インターホン, エアコン, カウンターキッチン		
その他費用			
入居諸条件	ペット不可 事務所不可 楽器等の使用不可 二人可		
保証会社	必須 エボス 初回:月支払合計額の50%/月次:1,000円		
備考			

情報更新日2026年6月16日

No.NN0000103046



東京都知事(14)第27594号
公益社団法人全国宅地建物取引業保証協会会員/公益社団法人東京都宅地建物取引業協会会員/首都圏不動産公正取引協議会加盟

住建ハウジング中野

東京都中野区本町 4丁目21-16
TEL:03-5385-7551
E-mail: nakano@juken-net.com



携帯サイトから物件詳細を閲覧できます!

取引態様	手数料負担の割合	貸主	0%	借主	100%
仲介先物	手数料配分の割合	元付		客付	