

FOR RENT

賃料	管理費等
158,000円	20,000円

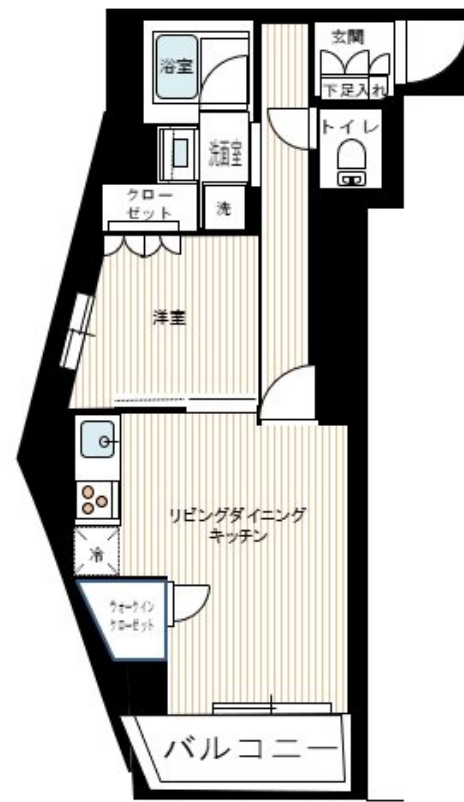
ペット可！インターネット無料！1LDK分譲賃貸マ

『セジョリ新宿西落合』の物件情報です！ペット可！インターネット無料！分譲賃貸マンション！西武池袋線「東長崎」駅徒歩8分！広々1LDK

【外観】



【間取り図】



図面と現況が異なる場合は現況が優先となります。

間取りの「S」はサービスルーム(納戸)です。

間取り	1LDK		
敷金	無	礼金	1ヶ月
敷引/償却金	-	保証金	-
物件種別	マンション		
建物名・部屋番号	セジョリ新宿西落合 0701号室		
物件所在地	東京都新宿区西落合4丁目24番5号		
交通	西武池袋線 東長崎駅 徒歩8分 都営大江戸線 新江古田駅 徒歩11分		
間取詳細	洋室(4.4畳) LDK(9畳)		
構造・規模	鉄筋コンクリート 10階建 7階		
専有面積	41.08㎡	向き	東
築年月	2021年1月	契約期間	2年
損害保険	有 20,000円 24ヶ月	入居時期	2026年7月下旬予定
駐車場	要問い合わせ 駐輪場		
設備	3口以上コンロ,BS,CATV,CS,TVインターホン,エアコン,ガスキッチン,ガスコンロ設置済,ガ		
その他費用	[一時金] 文書事務手数料(税込):11,000円 鍵交換費用(税込):33,000円 ステージ安心サポート(税込):19,800円 [月次費用] 振替事務手数料(税込):330円 [備考] ペット飼育時敷金+1ヶ月(小型犬・猫いずれか1匹、退去時:消臭費・建具清掃費49,500円税込・借主様負担) 短期解約違約金有(1年未満2ヵ月) 火災保険料は目安です。		
入居諸条件	ペット可 事務所不可 楽器等の使用不可 学生可		
保証会社	可 保証会社加入の事(エボス・ルームバンク) 保証料【初回】毎月支払合計額の50%【月額】毎月支払合計額の2% 保証会社利用しない場合敷金2ヶ月(法人様のみ相談可)		
備考			

情報更新日2026年6月21日

No.NN0000103207

お問合せ先



東京都知事(14)第27594号

公益社団法人全国宅地建物取引業保証協会会員/公益社団法人東京都宅地建物取引業協会会員/首都圏不動産公正取引協議会加盟

住建ハウジング中野

東京都中野区本町4丁目21-16

TEL:03-5385-7551

E-mail:nakano@juken-net.com



携帯サイトから物件詳細を閲覧できます！

取引態様	手数料負担の割合	貸主	0%	借主	100%
仲介先物	手数料配分の割合	元付	0%	客付	100%